

GAMMA RAY  
CEMENT BOND  
VDL

Company Southwestern Production Corporation

Well Helen # 1

Field Wattenberg

County Weld State Colo.

Location	Sec-28, Twp-5N, Rge-67W 676' FEL & 1980' FNL SE/NE	Other Services	perforate
		Elevation	

Other Services  
perforate

Company	Well	Field	County	State	Permanent Datum	GL	Elevation	4905	KB	4917	DF	4916	GL	4905
					Log Measured From	KB								
					Drilling Measured From	KB								

Date 8-16-01

Run Number one

Depth Driller 7250

Depth Logger 7191

Bottom Logged Interval 7186-8350

Top Log Interval 330-surface

Open Hole Size

Type Fluid water

### Density / Viscosity

Max. Recorded Temp.	232
---------------------	-----

Estimated Cement Top surface

# Time Well Ready

## Time Logger on Bottom

Equipment Number T2 MGR

Location WCR171/2+WC

Recorded By R B Me

Witnessed By Mike Co

## Borehole Record

Run Number	Bit	From	To
------------	-----	------	----

[1](#) [2](#) [3](#) [4](#) [5](#) [6](#) [7](#) [8](#) [9](#) [10](#) [11](#) [12](#) [13](#) [14](#) [15](#) [16](#) [17](#) [18](#) [19](#) [20](#) [21](#) [22](#) [23](#) [24](#) [25](#) [26](#) [27](#) [28](#) [29](#) [30](#) [31](#) [32](#) [33](#) [34](#) [35](#) [36](#) [37](#) [38](#) [39](#) [40](#) [41](#) [42](#) [43](#) [44](#) [45](#) [46](#) [47](#) [48](#) [49](#) [50](#) [51](#) [52](#) [53](#) [54](#) [55](#) [56](#) [57](#) [58](#) [59](#) [60](#) [61](#) [62](#) [63](#) [64](#) [65](#) [66](#) [67](#) [68](#) [69](#) [70](#) [71](#) [72](#) [73](#) [74](#) [75](#) [76](#) [77](#) [78](#) [79](#) [80](#) [81](#) [82](#) [83](#) [84](#) [85](#) [86](#) [87](#) [88](#) [89](#) [90](#) [91](#) [92](#) [93](#) [94](#) [95](#) [96](#) [97](#) [98](#) [99](#) [100](#)

1. The first step is to identify the variables involved in the problem. In this case, the variables are the number of hours worked (H) and the number of hours of leisure (L). The total number of hours available is 24 hours per day.

*(continued)*

Casing Record \_\_\_\_\_ Size \_\_\_\_\_

## Surface String

Prot. String

Production String 45

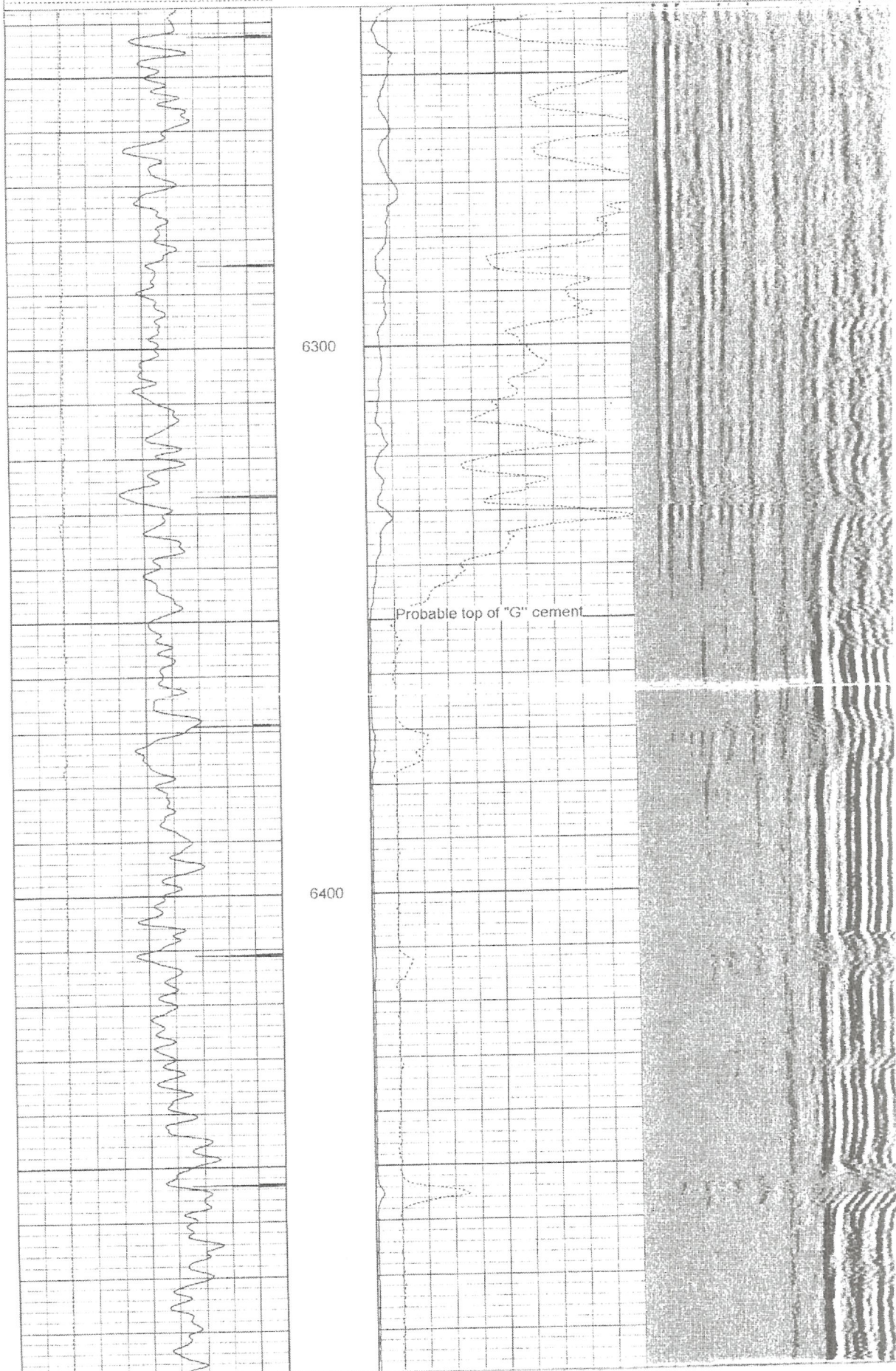
Linear

<<< Fold Here >>>

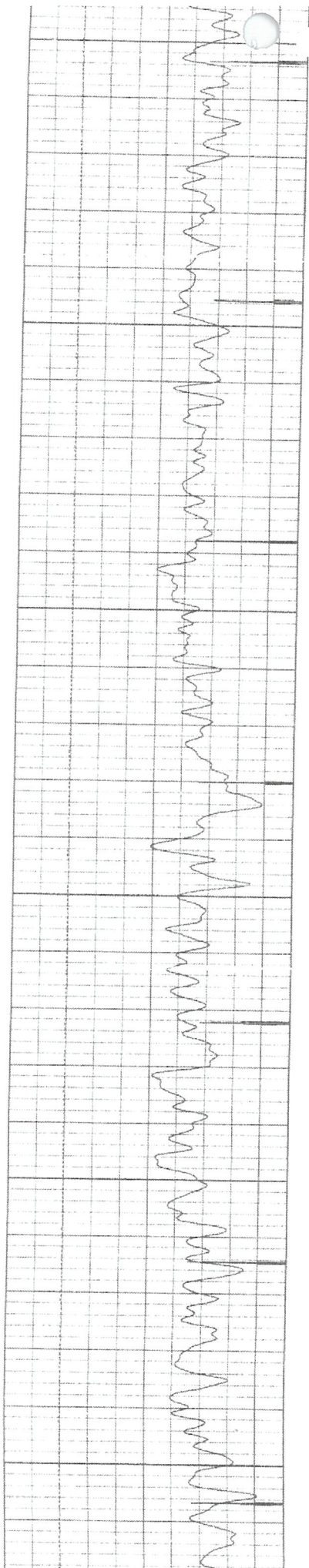
9	Collar Locator	-1
0	Gamma Ray (GAPI)	150
30	LSPD (ft/min)	230

0	Amplified Amplitude (mV)	10,200
0	Amplitude (mV)	100

Variable Density 1200



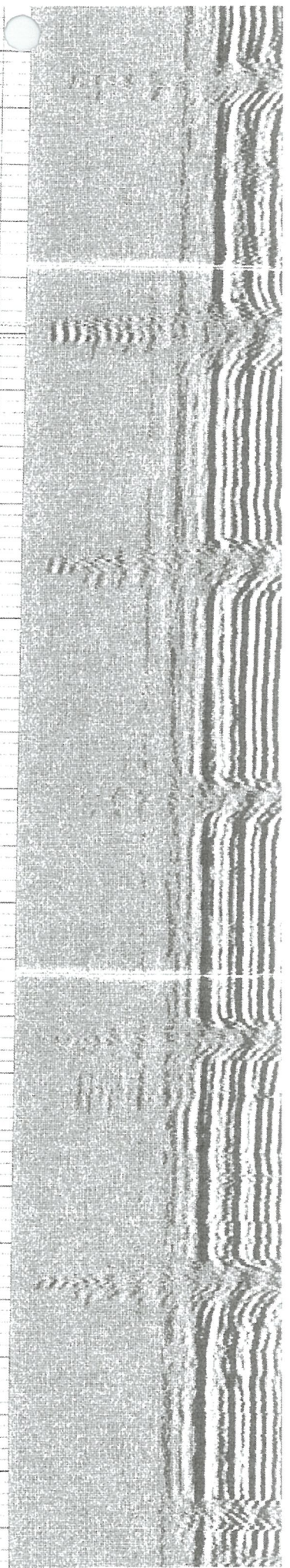
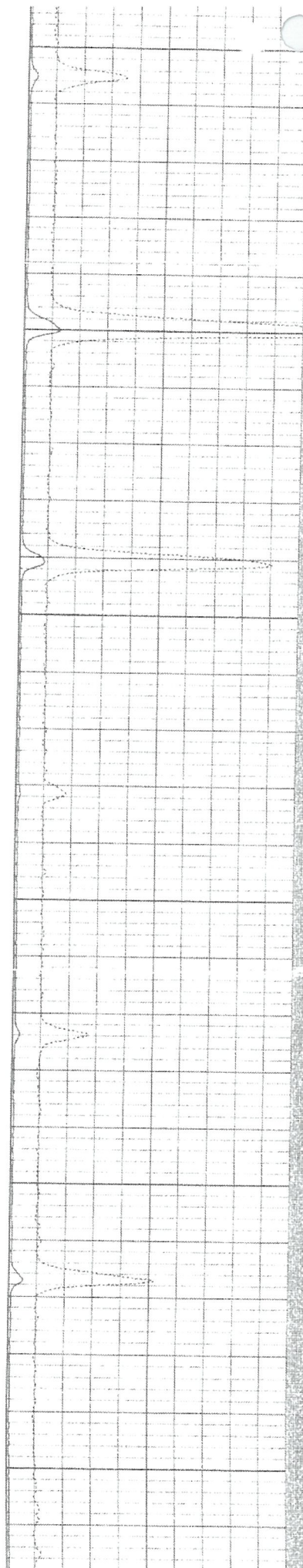




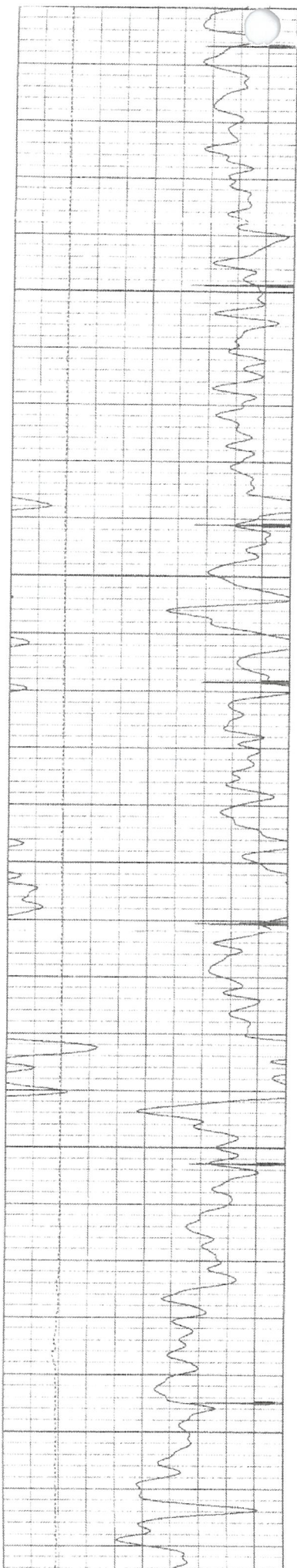
6500

6600

6700





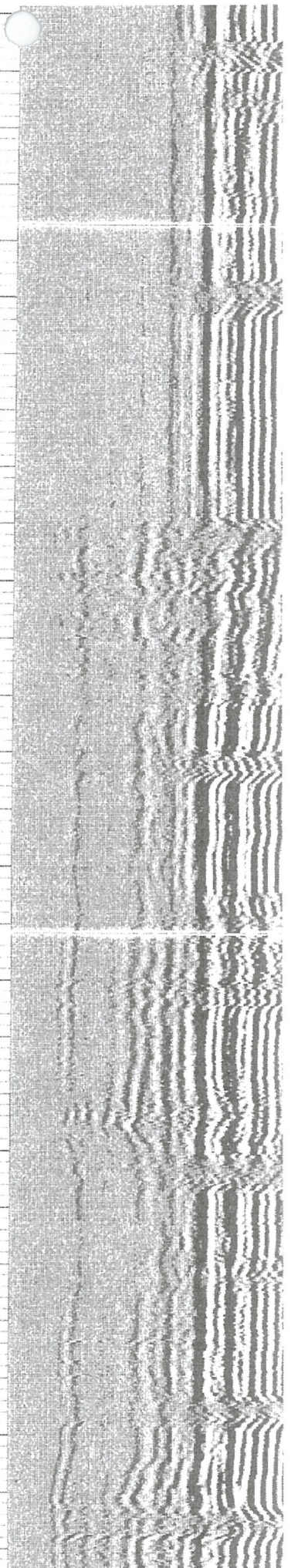
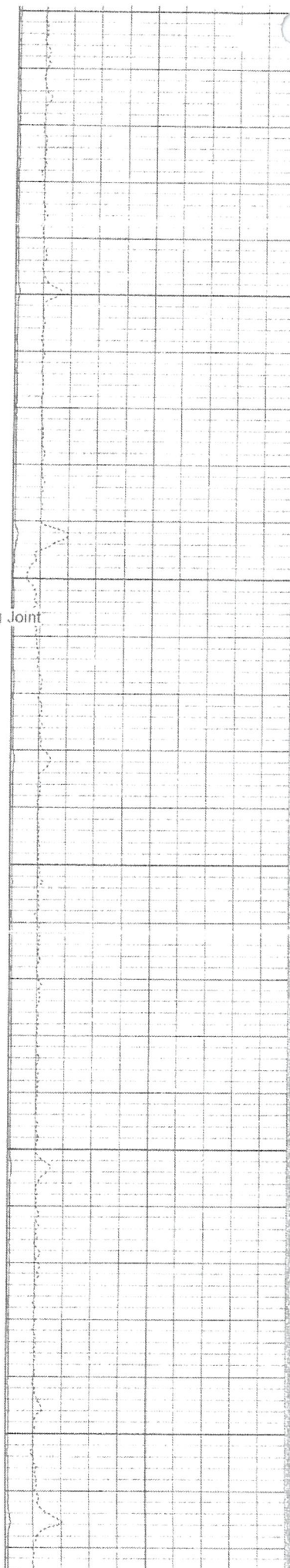


6700

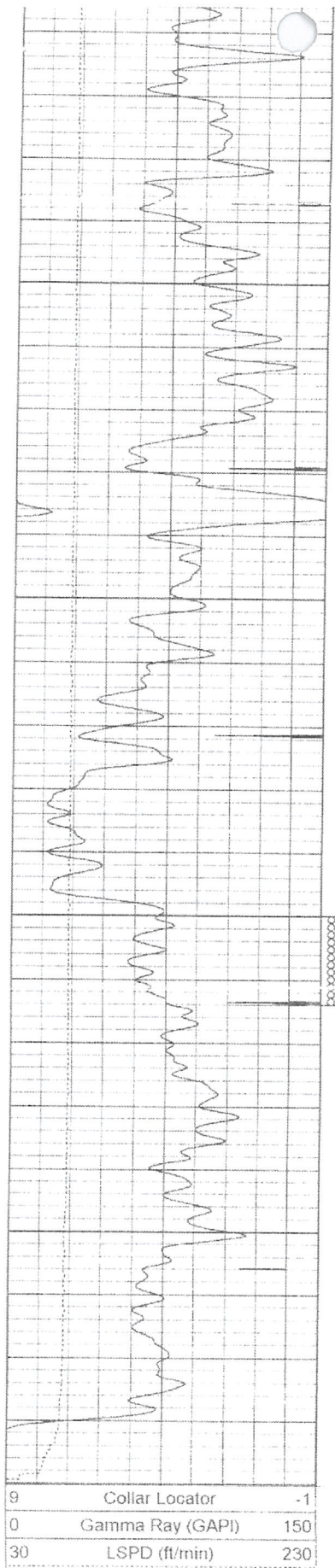
6800

← Flag Joint

6900



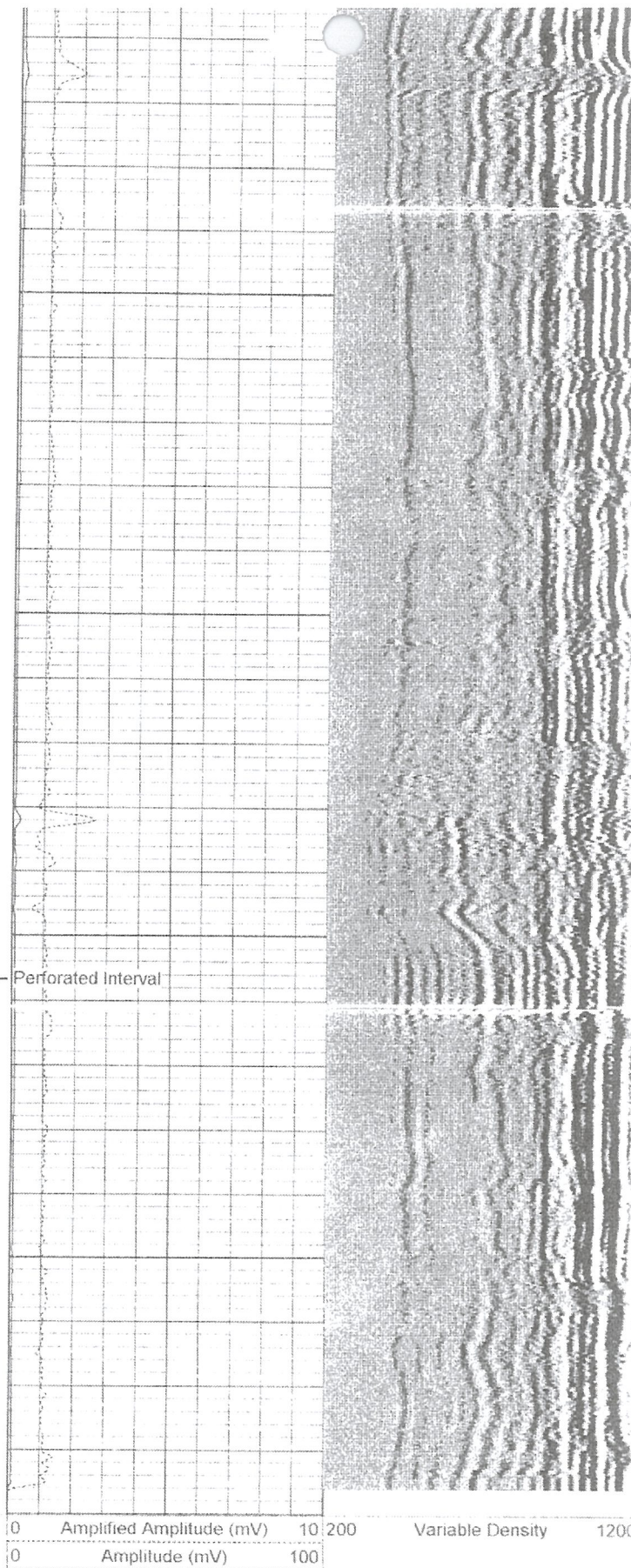




7000

7100

← Perforated Interval



Variable Density

1200