



Scale: 5" / 100'  
Measured Depth Log

ST-SW SEC 21 15N R62W

State Colorado

Country United States

API Number 05-123-42697-00

Geographic Region D.J. Basin

Spud Date 2/28/2016

Surface Coordinates 369 FSL x 1817 FWL (Lat: 40.37896, -104.33166)  
Bottom Hole Coordinates 470 FNL x 2564 FWL (Lat: 40.45082, -104.32809)

Ground Elevation 4,634

Logged Interval 5800' ML To 16170' N

County Weld

Rig Number Xtreme 22

AFE # 16031

Field Wattenberg

Drilling Completed 3/12/2016

K.B. Elevation 4,651

Total Depth 16170' MD

Operator

Company

Address Bonanza Creek Energy  
410 17th Street  
Suite 1400  
Denver, CO 80202

Geologists

Name Paul McKay

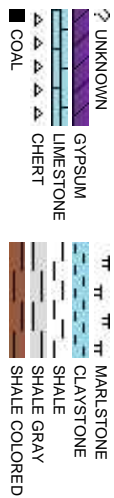
Company Bonanza Creek Energy

Address Bonanza Creek Energy  
410 17th Street  
Suite 1400  
Denver, CO 80202

Zone Color C



Rock Type



Accessories

<b>Fossils</b>			
FORAMINIFERA	FOSSIL	ANHYDRITIC	GLAUCONITE
ALGAE	GASTROPOD	BENTONITE	GYPSIFEROUS
AMPHIPORA	OOLITE	BITUMENOUS SUBSTAN...	MARLSTONE
BELEMNITE	OSTRACOD	CALCAREOUS	NODULES
BIOCLASTIC	PELECYPOD	CARBONACEOUS FLAKES	PHOSPHATE PELLETS
BRACHIOPOD	PELLET	CHTDK	PYRITE
BRYOZOA	PISOLITE	CHTLT	SANDY
CEPHALOP...	PLANT REMAINS	COAL - THIN BEDS	SILICEOUS
CORAL	PLANT SPORES	DOLOMITIC	SILTY
CRINOID	SCAPHOPOD	FELDSPAR	<b>Stringer</b>
ECHINOID	STROMATOPORO...	FERRUGINOUS PELLET	
FISH	FERRUGINOUS	FERRUGINOUS	

Minerals

ooding

Gas

Pressure

Seal

Other Symbols

<b>Oil Show</b>			
MOLDIC	ORGANIC	FORMATION TOP	SUBANG
DEAD	PINPOINT	SIDEWALL CORE (LEFT)	SUBRAND
EVEN	VUGGY	SIDEWALL CORE (RIGHT)	WACKESTONE
QUESTIONABLE		SLIDE	BOUNDSTONE
SPOTTED STAINING		SURVEY	CHALKY
<b>Engineering</b>			
BIT	TRIP GAS	WIRELINE TESTED - LEFT	CRYPTOXLN
CASING		WIRELINE TESTED - RIGHT	E EARTHY
CONNECTION (RIGHT)	CONNECTION GAS	WIRELINE TESTED - RT	FINELYXLN
FRACTURE	CORE - LOST		GRAINSTONE
INTERCRYSTALLINE	CORE - RECOVERED	ANGULAR	LITHOGRAPHIC
INTEROOLITIC	FAULT	ROUNDED	MICROXLN
<b>Rounding</b>			
			MUDSTONE
<b>Textures</b>			
<b>Sorting</b>			
<b>Cut</b>			
			No Cut
			Fair Cut
			Good Cut
			Blank

ss

SILTSTONE

SANDSTONE

CONGLOMERATE

BRECCIA

TILL

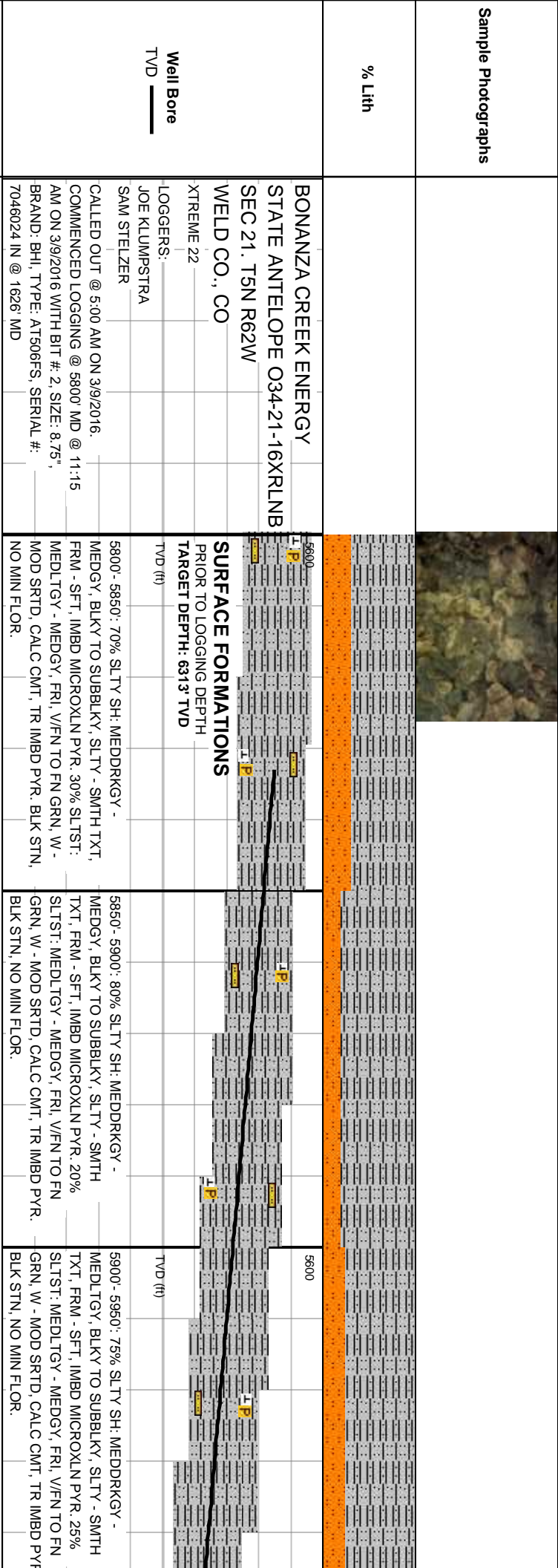
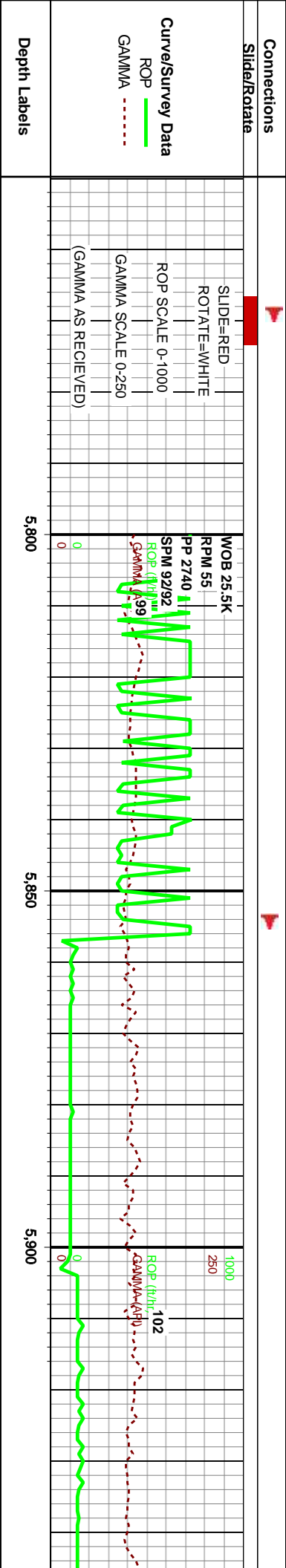
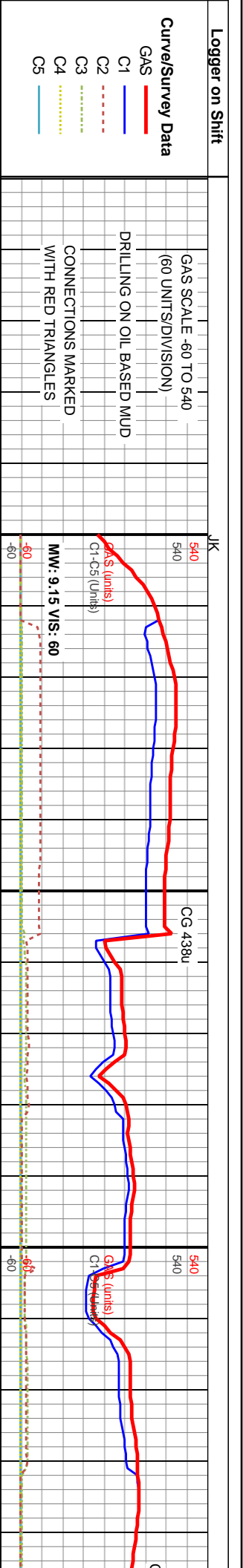
BENTONITE

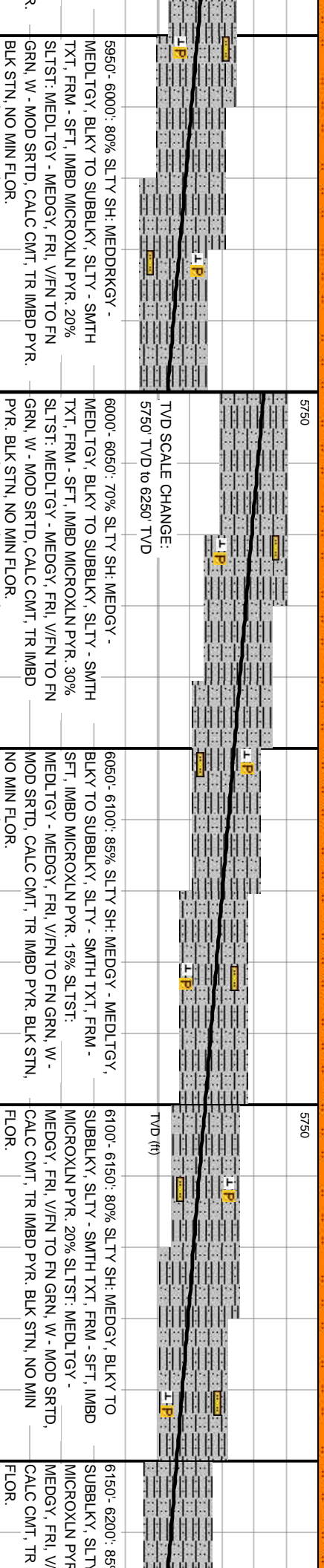
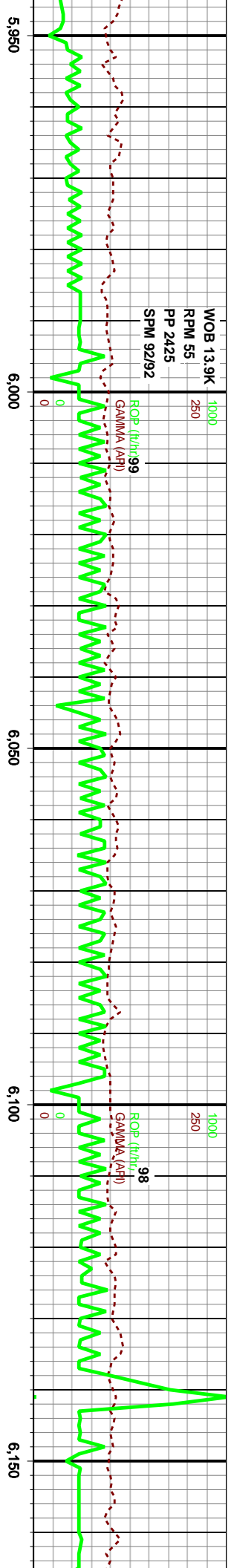
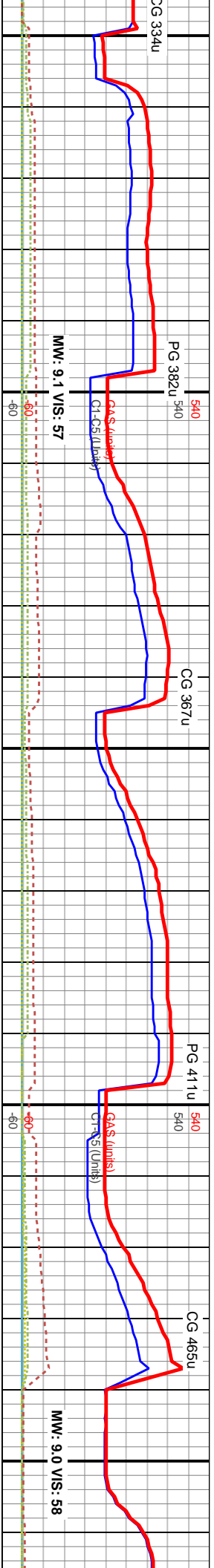
TUFF

CEMENT

CHALK

SILTY SHALE



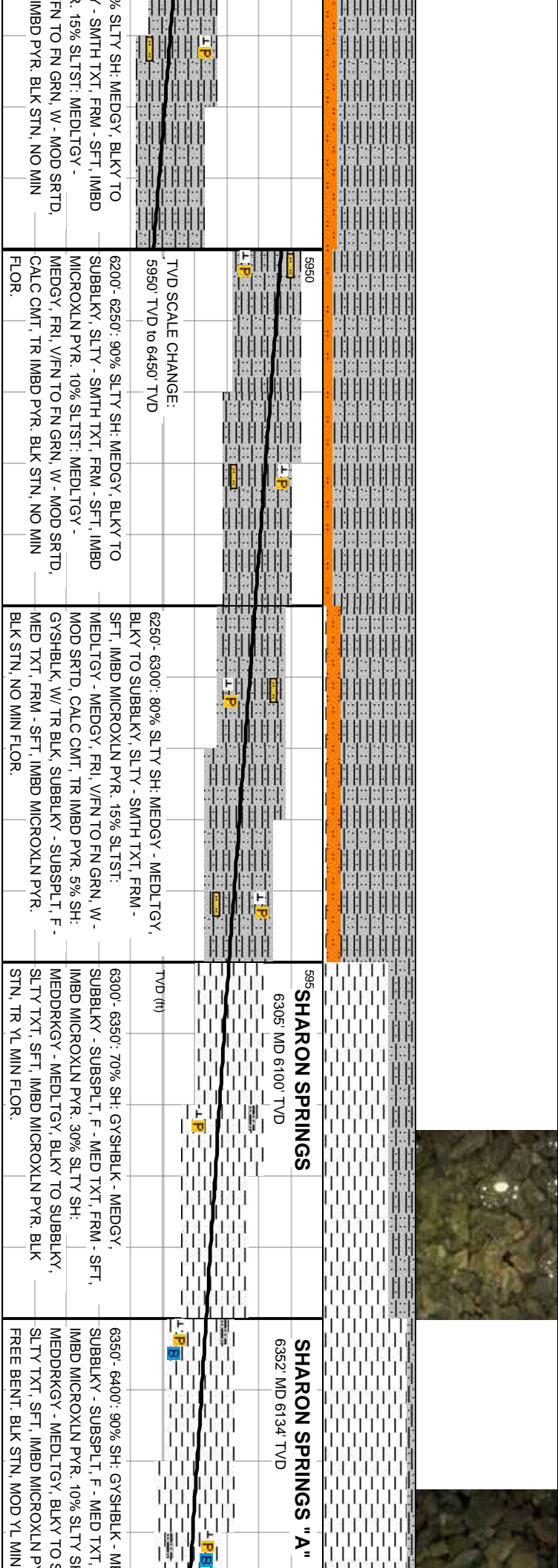
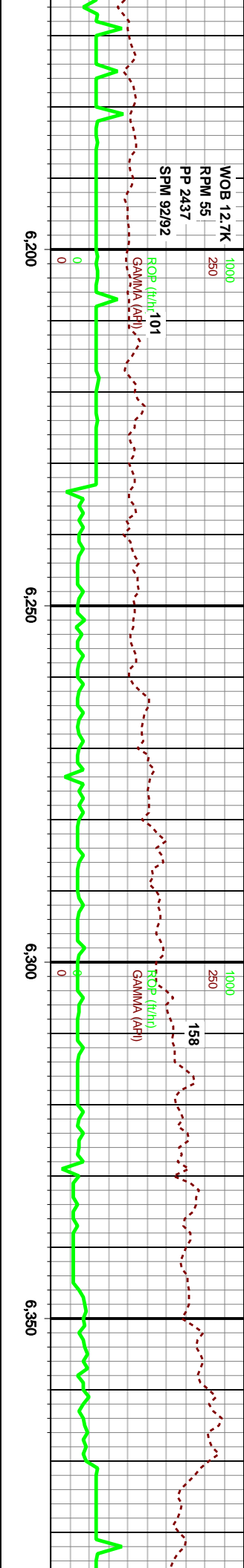
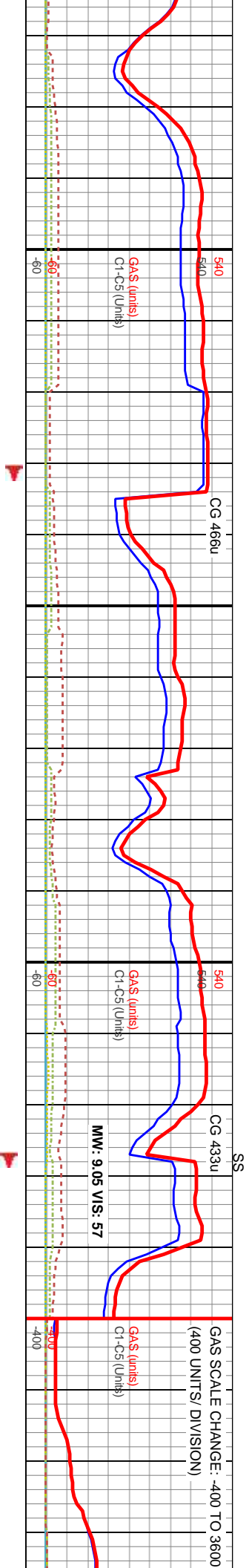


MD: 6,021'  
TVD: 5,854'  
Inclination: 23°  
Azimuth: 41°  
VS: -32'

MD: 6,071'  
TVD: 5,900'  
Inclination: 25°  
Azimuth: 32°  
VS: -15'

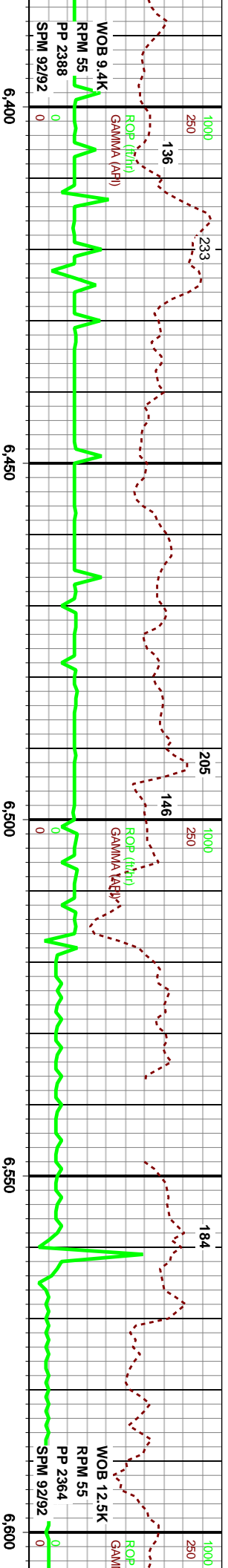
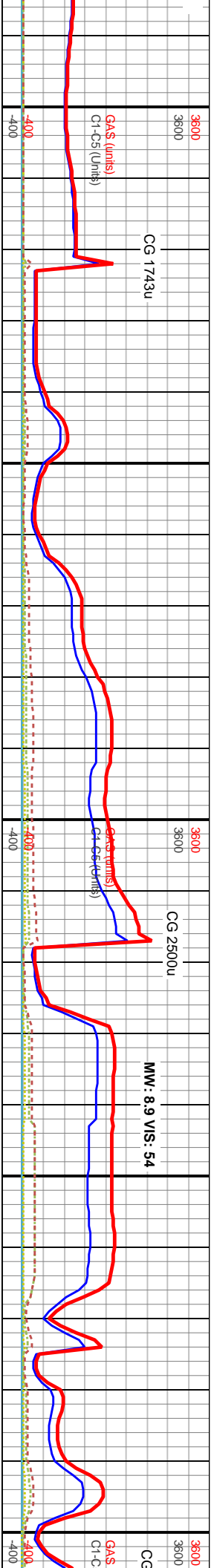
MD: 6,116'  
TVD: 5,940'  
Inclination: 26°  
Azimuth: 25°  
VS: 4'





MD: 6,210'  
TVD: 6,023'  
Inclination: 31°  
Azimuth: 8°  
VS: 48

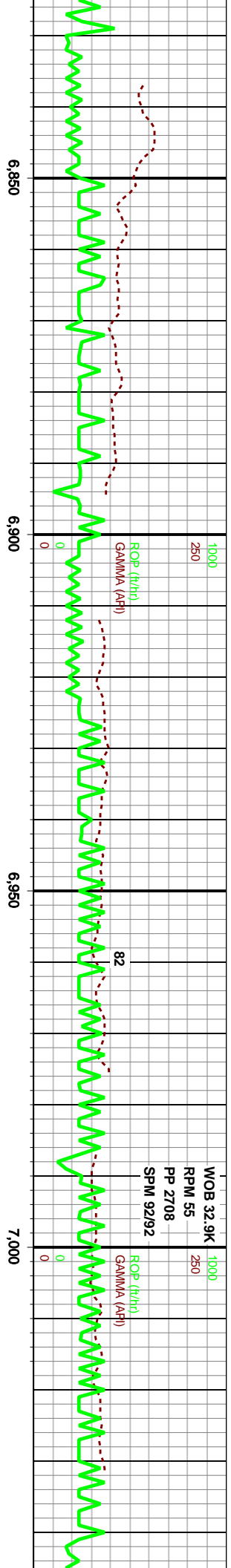
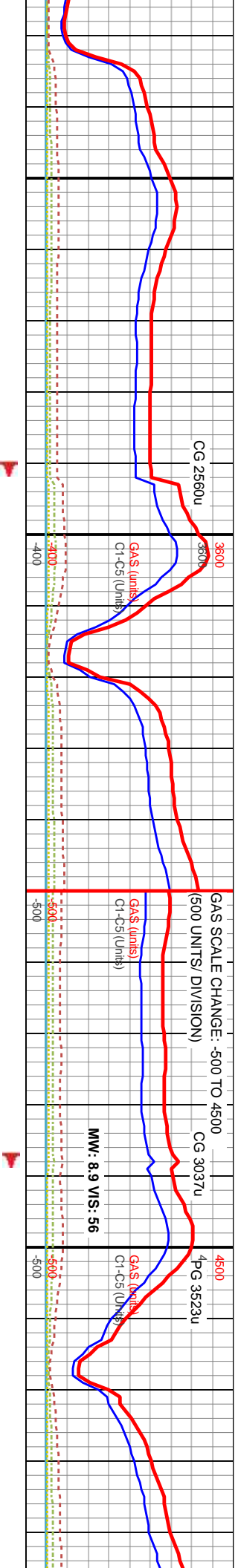
MD: 6,305'  
TVD: 6,100'  
Inclination: 40°  
Azimuth: 4°  
VS: 103

[illegible]

MD: 6,400'	MD: 6,493'	MD: 6,588'
TVD: 6,167'	TVD: 6,217'	TVD: 6,255'
Inclination: 51°	Inclination: 63°	Inclination: 70°
Azimuth: 12°	Azimuth: 17°	Azimuth: 7°
VS: 170'	VS: 247'	VS: 334'



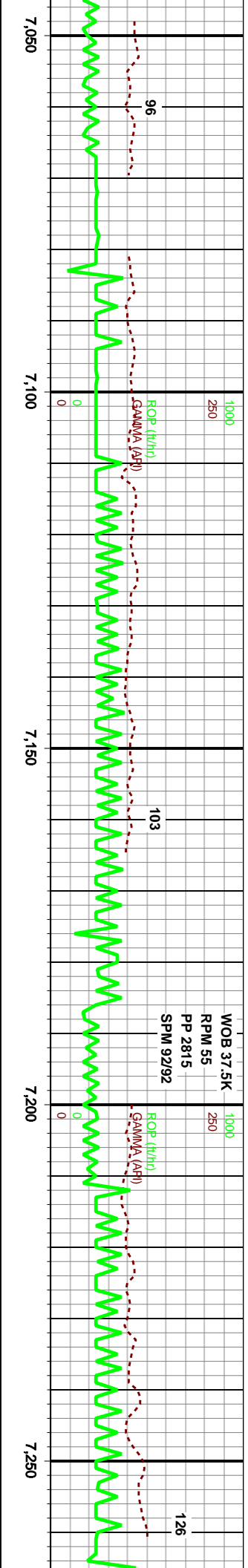
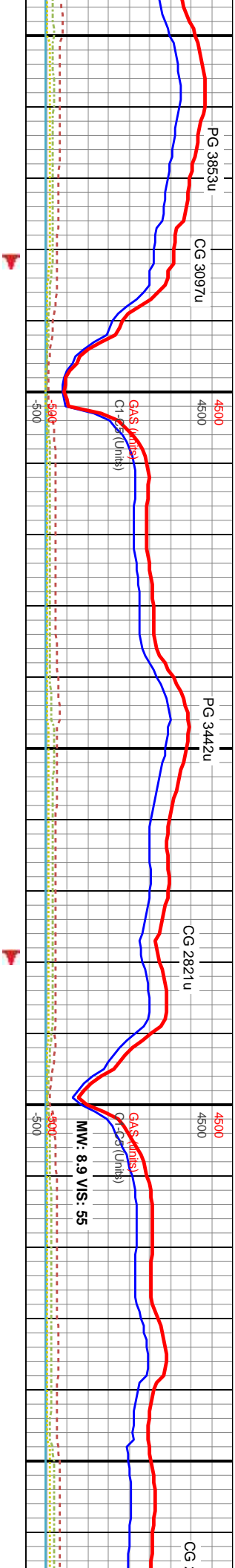


[illegible]

MD: 6,871'  
TV D: 6,301'  
Inclination: 89°  
Azimuth: 360°  
VS: 610'

MD: 6,966'  
TVD: 6,302'  
Inclination: 90°  
Azimuth: 358°  
VS: 704'





MD: 7,060' TVD: 6,302' Inclination: 90° Azimuth: 358° VS: 797'		MD: 7,155' TVD: 6,301' Inclination: 91° Azimuth: 356° VS: 891'		MD: 7,249' TVD: 6,301' Inclination: 90° Azimuth: 357° VS: 984'	
EDGY, SUBBLKY - BLKY, CHLKY, SFT, CHK FRMWK, IMBD CAL & PYR, BLK STN, TR YL MIN FLOR.		7100 - 7200: 70% CHK, MEDLTGY - MEDGY, SUBBLKY - BLKY, CHLKY, SFT, CHK FRMWK, IMBD PYRC SPEC & CAL, TT POR, 30% MRL: MEDDRKGY - DRKGY, BLKY, CHLKY, SFT - FRM, IMBD CAL & PYR, TT POR, ABNT FREE CALC (FOS), TR FREE PYR, BLK STN, TR YL MIN FLOR.		7200 - 7300: 80% CHK, MEDGY - MEDLTGY, SUBBLKY - BLKY, CHLKY, SFT, CHK FRMWK, IMBD PYRC SPEC & CAL, TT POR, 20% MRL: MEDDRKGY - DRKGY, BLKY, CHLKY, SFT - FRM, IMBD CAL & PYR, TT POR, MOD FREE CALC (FOS), TR FREE PYR	
L P F		L P F		L P F	
TVD (ft)		TVD (ft)		TVD (ft)	





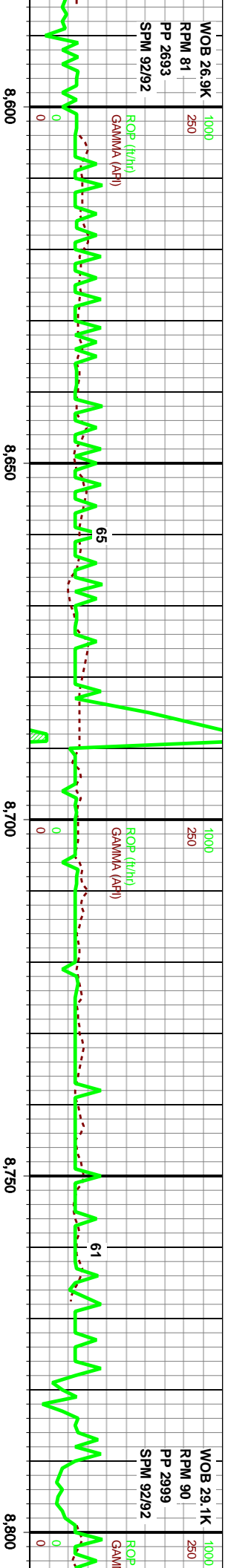
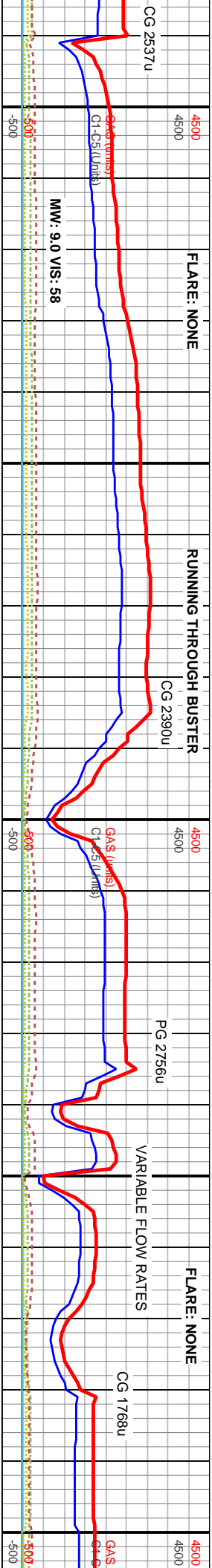






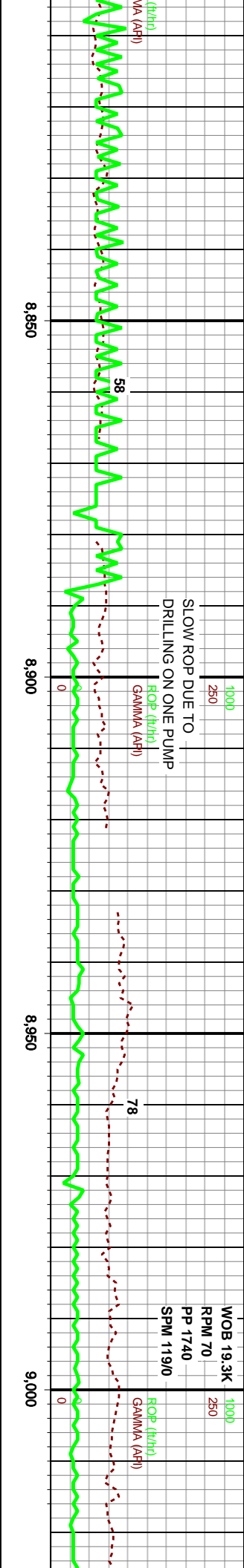
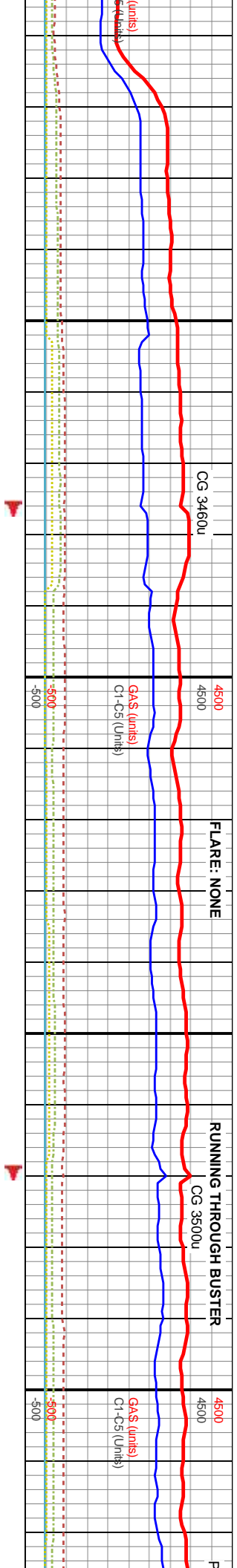




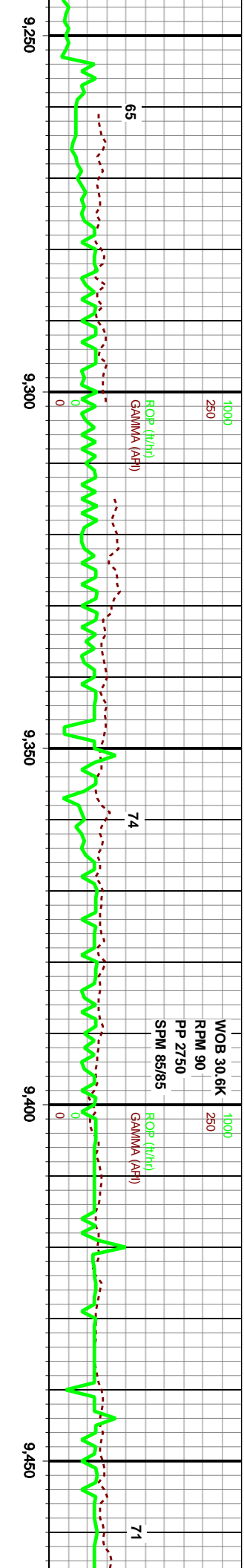
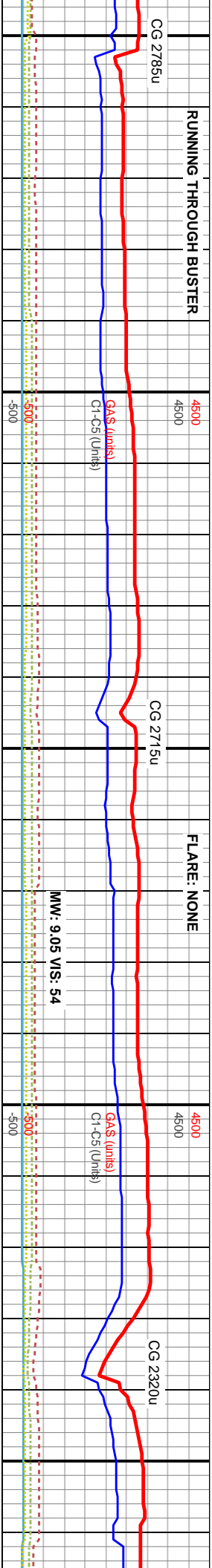


--	--	--	--	--	--	--	--	--	--	--	--	--	--	--	--	--	--	--	--	--	--	--	--	--	--	--	--	--	--	--	--	--	--	--	--	--	--	--	--	--	--	--	--	--	--	--	--	--	--	--	--	--	--	--	--	--	--	--	--	--	--	--	--	--	--	--	--	--	--	--	--	--	--	--	--	--	--	--	--	--	--	--	--	--	--	--	--	--	--	--	--	--	--	--	--	--	--	--	--	--	--	--	--	--	--	--	--	--	--	--	--	--	--	--	--	--	--	--	--	--	--	--	--	--	--	--	--	--	--	--	--	--	--	--	--	--	--	--	--	--	--	--	--	--	--	--	--	--	--	--	--	--	--	--	--	--	--	--	--	--	--	--	--	--	--	--	--	--	--	--	--	--	--	--	--	--	--	--	--	--	--	--	--	--	--	--	--	--	--	--	--	--	--	--	--	--	--	--	--	--	--	--	--	--	--	--	--	--	--	--	--	--	--	--	--	--	--	--	--	--	--	--	--	--	--	--	--	--	--	--	--	--	--	--	--	--	--	--	--	--	--	--	--	--	--	--	--	--	--	--	--	--	--	--	--	--	--	--	--	--	--	--	--	--	--	--	--	--	--	--	--	--	--	--	--	--	--	--	--	--	--	--	--	--	--	--	--	--	--	--	--	--	--	--	--	--	--	--	--	--	--	--	--	--	--	--	--	--	--	--	--	--	--	--	--	--	--	--	--	--	--	--	--	--	--	--	--	--	--	--	--	--	--	--	--	--	--	--	--	--	--	--	--	--	--	--	--	--	--	--	--	--	--	--	--	--	--	--	--	--	--	--	--	--	--	--	--	--	--	--	--	--	--	--	--	--	--	--	--	--	--	--	--	--	--	--	--	--	--	--	--	--	--	--	--	--	--	--	--	--	--	--	--	--	--	--	--	--	--	--	--	--	--	--	--	--	--	--	--	--	--	--	--	--	--	--	--	--	--	--	--	--	--	--	--	--	--	--	--	--	--	--	--	--	--	--	--	--	--	--	--	--	--	--	--	--	--	--	--	--	--	--	--	--	--	--	--	--	--	--	--	--	--	--	--	--	--	--	--	--	--	--	--	--	--	--	--	--	--	--	--	--	--	--	--	--	--	--	--	--	--	--	--	--	--	--	--	--	--	--	--	--	--	--	--	--	--	--	--	--	--	--	--	--	--	--	--	--	--	--	--	--	--	--	--	--	--	--	--	--	--	--	--	--	--	--	--	--	--	--	--	--	--	--	--	--	--	--	--	--	--	--	--	--	--	--	--	--	--	--	--	--	--	--	--	--	--	--	--	--	--	--	--	--	--	--	--	--	--	--	--	--	--	--	--	--	--	--	--	--	--	--	--	--	--	--	--	--	--	--	--	--	--	--	--	--	--	--	--	--	--	--	--	--	--	--	--	--	--	--	--	--	--	--	--	--	--	--	--	--	--	--	--	--	--	--	--	--	--	--	--	--	--	--	--	--	--	--	--	--	--	--	--	--	--	--	--	--	--	--	--	--	--	--	--	--	--	--	--	--	--	--	--	--	--	--	--	--	--	--	--	--	--	--	--	--	--	--	--	--	--	--	--	--	--	--	--	--	--	--	--	--	--	--	--	--	--	--	--	--	--	--	--	--	--	--	--	--	--	--	--	--	--	--	--	--	--	--	--	--	--	--	--	--	--	--	--	--	--	--	--	--	--	--	--	--	--	--	--	--	--	--	--	--	--	--	--	--	--	--	--	--	--	--	--	--	--	--	--	--	--	--	--	--	--	--	--	--	--	--	--	--	--	--	--	--	--	--	--	--	--	--	--	--	--	--	--	--	--	--	--	--	--	--	--	--	--	--	--	--	--	--	--	--	--	--	--	--	--	--	--	--	--	--	--	--	--	--	--	--	--	--	--	--	--	--	--	--	--	--	--	--	--	--	--	--	--	--	--	--	--	--	--	--	--	--	--	--	--	--	--	--	--	--	--	--	--	--	--	--	--	--	--	--	--	--	--	--	--	--	--	--	--	--	--	--	--	--	--	--	--	--	--	--	--	--	--	--	--	--	--	--	--	--	--	--	--	--	--	--	--	--	--	--	--	--	--	--	--	--	--	--	--	--	--	--	--	--	--	--	--	--	--	--	--	--	--	--	--	--	--	--	--	--	--	--	--	--	--	--	--	--	--	--	--	--	--	--	--	--	--	--	--	--	--	--	--	--	--	--	--	--	--	--	--	--	--	--	--	--	--	--	--	--	--	--	--	--	--	--	--	--	--	--	--	--	--	--	--	--	--	--	--	--	--	--	--	--	--	--	--	--	--	--	--	--	--	--	--	--	--	--	--	--	--	--	--	--	--	--	--	--	--	--	--	--	--	--	--	--	--	--	--	--	--	--	--	--	--	--	--	--	--	--	--	--	--	--	--	--	--	--	--	--	--	--	--	--	--	--	--	--	--	--	--	--	--	--	--	--	--	--	--	--	--	--	--	--	--	--	--	--	--	--	--	--	--	--	--	--	--	--	--	--	--	--	--	--	--	--	--	--	--	--	--	--	--	--	--	--	--	--	--	--	--	--	--	--	--	--	--	--	--	--	--	--	--	--	--	--	--	--	--	--	--	--	--	--	--	--	--	--	--	--	--	--	--	--	--	--	--	--	--	--	--	--	--	--	--	--	--	--	--	--	--	--	--	--	--	--	--	--	--	--	--	--	--	--	--	--	--	--	--	--	--	--	--	--	--	--	--	--	--	--	--	--	--	--	--	--	--	--	--	--	--	--	--	--	--	--	--	--	--	--	--	--	--	--	--	--	--	--	--	--	--	--	--	--	--	--	--	--	--	--	--	--	--	--	--	--	--	--	--	--	--	--	--	--	--	--	--	--	--	--	--	--	--	--	--	--	--	--	--	--	--	--	--	--	--	--	--	--	--	--	--	--	--	--	--	--	--	--	--	--	--	--	--	--	--	--	--	--	--	--	--	--	--	--	--	--	--	--	--	--	--	--	--	--	--	--	--	--	--	--	--	--	--	--	--	--	--	--	--	--	--	--	--	--	--	--	--	--	--	--	--	--	--	--	--	--	--	--	--	--	--	--	--	--	--	--	--	--	--	--	--	--	--	--	--	--	--	--	--	--	--	--	--	--	--	--	--	--	--	--	--	--	--	--	--	--	--	--	--	--	--	--	--	--	--	--	--	--	--	--	--	--	--	--	--	--	--	--	--	--	--	--	--	--	--	--	--	--	--	--	--	--	--	--	--	--	--	--	--	--	--	--	--	--	--	--	--	--	--	--	--	--	--	--	--	--	--	--	--	--	--	--	--	--	--	--	--	--	--	--	--	--	--	--	--	--	--	--	--	--	--	--	--	--	--	--	--	--	--	--	--	--	--	--	--	--	--	--	--	--	--	--	--	--	--	--	--	--	--	--	--	--	--	--	--	--	--	--	--	--	--	--	--	--	--	--	--	--	--	--	--	--	--	--	--	--	--	--	--	--	--	--	--	--	--	--	--	--	--	--	--	--	--	--	--	--	--	--	--	--	--	--	--	--	--	--	--	--	--	--	--	--	--	--	--	--	--	--	--	--	--	--	--	--	--	--	--	--	--	--	--	--	--	--	--	--	--	--	--	--	--	--	--	--	--	--	--	--	--	--	--	--	--	--	--	--	--	--	--	--	--	--	--	--	--	--	--	--	--	--	--	--	--	--







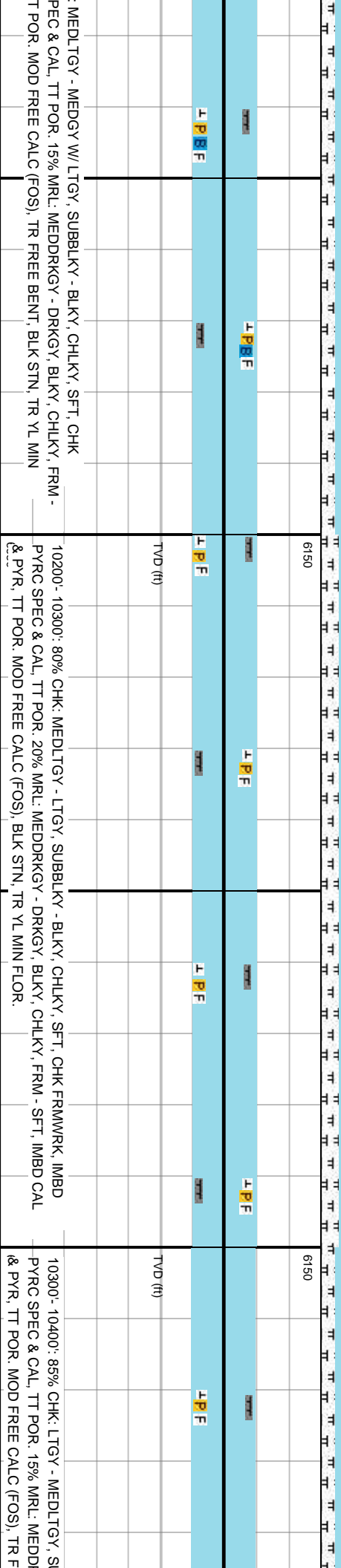
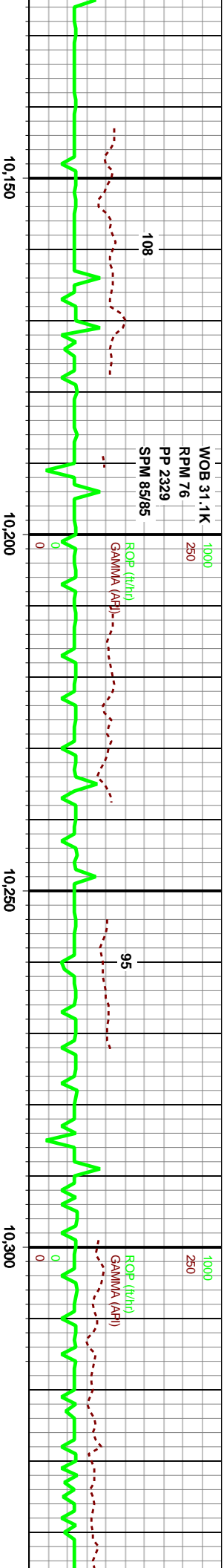
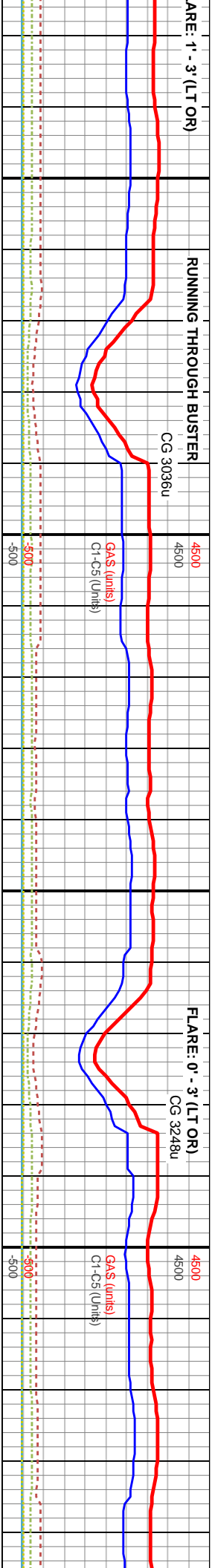



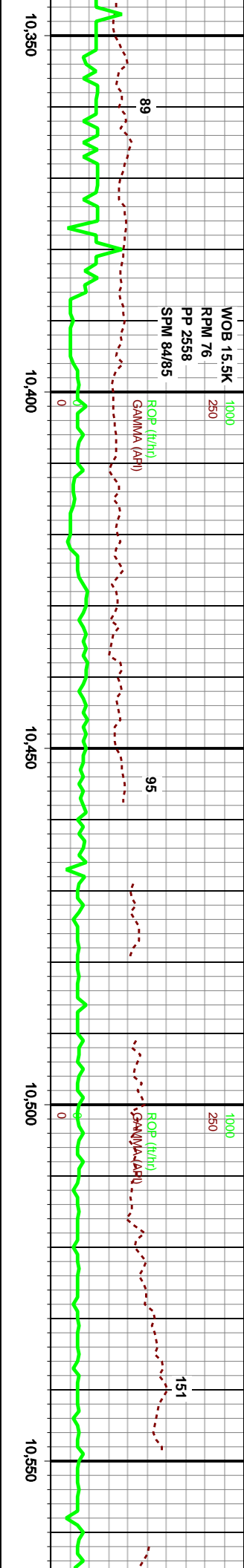
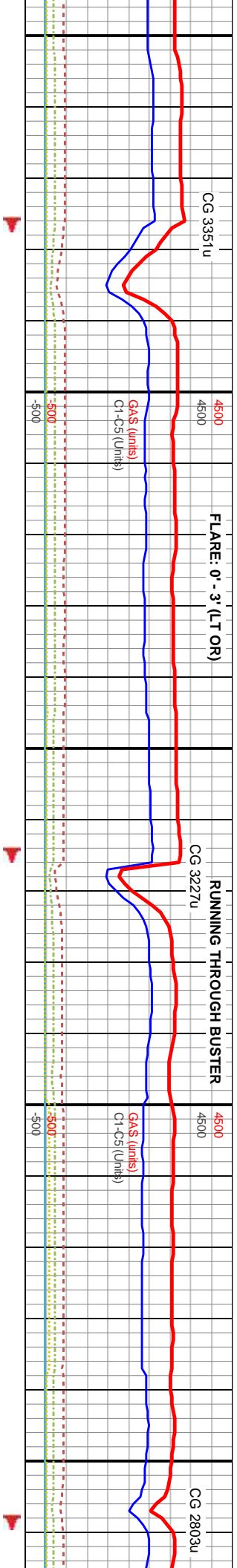








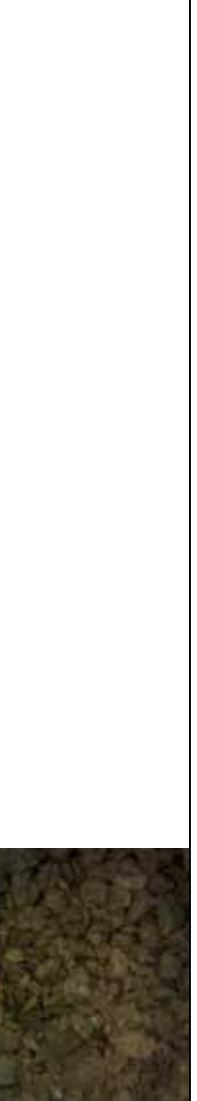
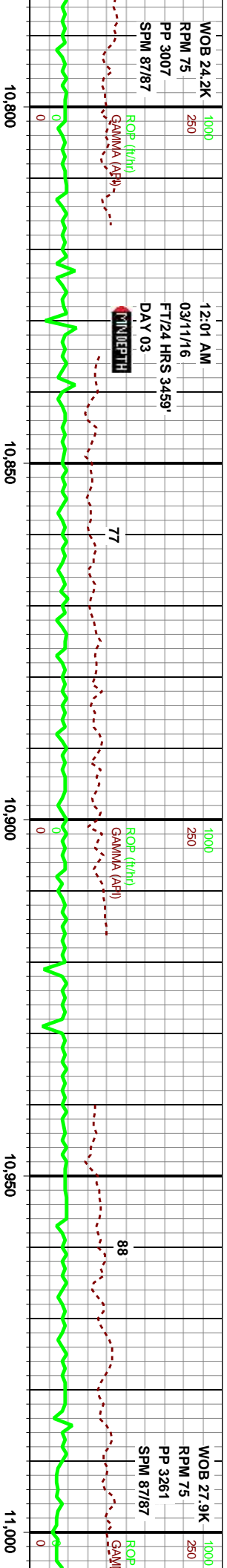
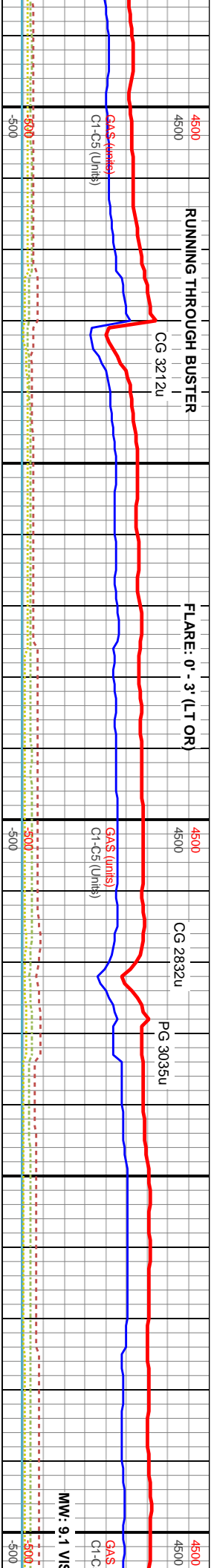



[illegible]

MD: 10,352'	MD: 10,444'	MD: 10,536'
VD: 6,302'	TV/D: 6,302'	TV/D: 6,302'
Inclination: 90°	Inclination: 90°	Inclination: 90°
Azimuth: 354°	Azimuth: 356°	Azimuth: 358°
VS: 4,064'	VS: 4,154'	VS: 4,245'





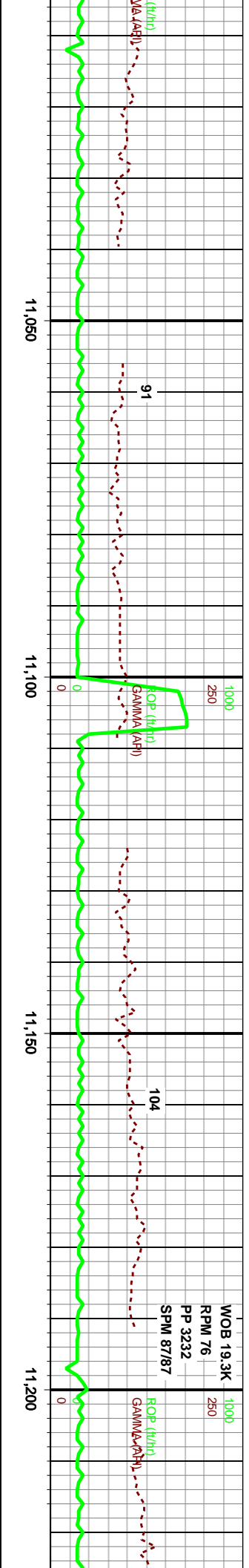
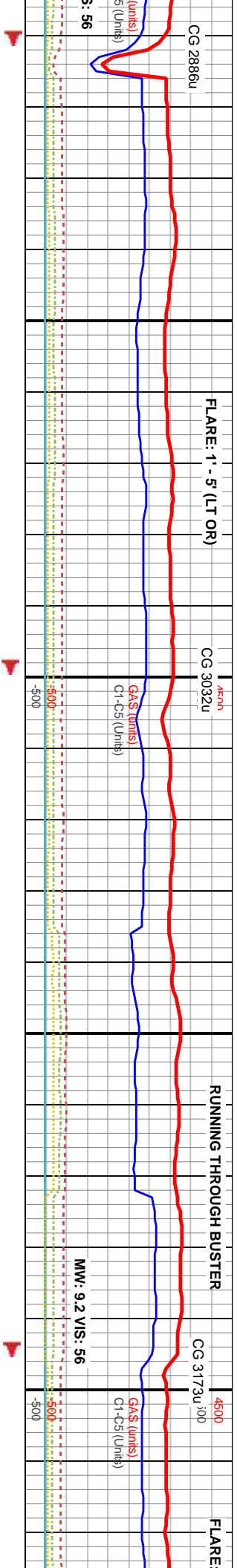


	61/30	61/30	61/30	61/30
108000 - 109000: 90% CHK: LTGY - MEDLTGY, SUBBLKY - BLKY, CHLKY, SFT, CHK FRMWK, IMBD CAL, TT POR, 10% MRL, MEDDRKGY - DRKGY, BLKY, CHLKY, FRM - SFT, IMBD CAL & PYR, TT POR, MOD FREE CALC (FOS), TR FREE PYR, BLK STN, TR YL MIN FLOR.	61/30	61/30	61/30	61/30
109000 - 11000: 85% CHK: LTGY - MEDLTGY, SUBBLKY - BLKY, CHLKY, SFT, CHK FRMWK, IMBD CAL, TT POR, 15% MRL, DRKGY - MEDDRKGY, BLKY, CHLKY, FRM - SFT, IMBD CAL & PYR, TT POR, TR FREE CALC (FOS), TR FREE PYR, BLK STN, TR YL MIN FLOR.	61/30	61/30	61/30	61/30
110000 - 111000: 80% CHK: LTGY - MEDLTGY, SUBBLKY - BLKY, CHLKY, SFT, CHK FRMWK, IMBD CAL, TT POR, 10% MRL, MEDDRKGY - DRKGY, BLKY, CHLKY, FRM - SFT, IMBD CAL & PYR, TT POR, MOD FREE CALC (FOS), TR FREE PYR, BLK STN, TR YL MIN FLOR.	61/30	61/30	61/30	61/30

MD: 10,809'  
TVD: 6,301'  
Inclination: 91°  
Azimuth: 2°  
VS: 4,516'

MD: 10,900'  
TVD: 6,300'  
Inclination: 90°  
Azimuth: 1°  
VS: 4,606'

MD: 10,991'  
TVD: 6,301'  
Inclination: 90°  
Azimuth: 0°  
VS: 4,697'

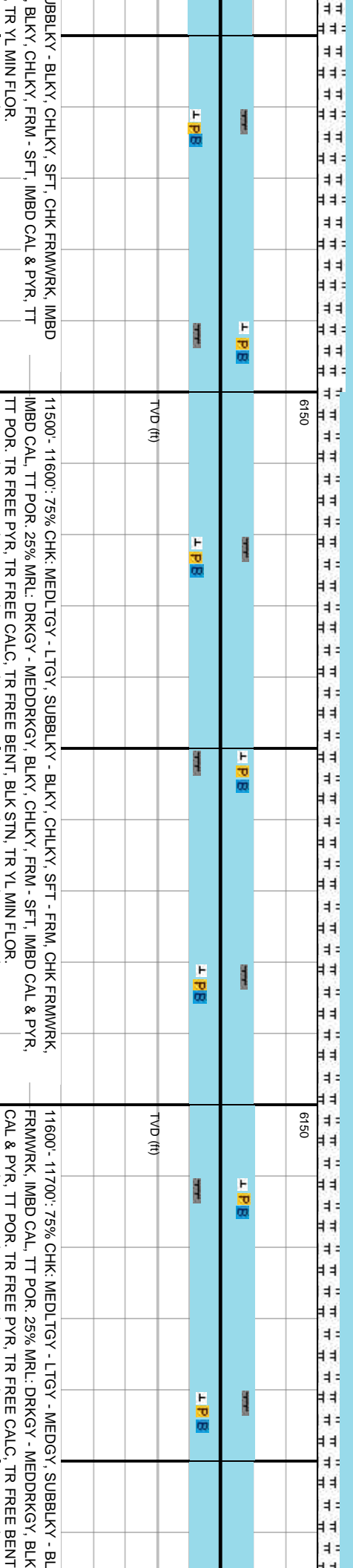
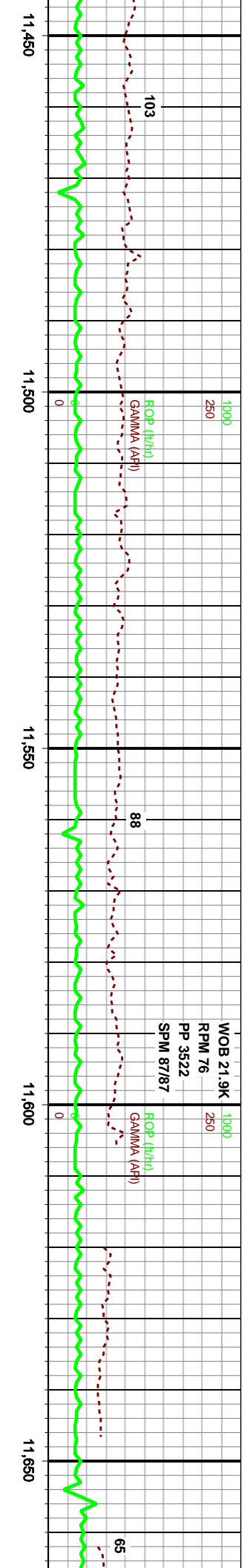
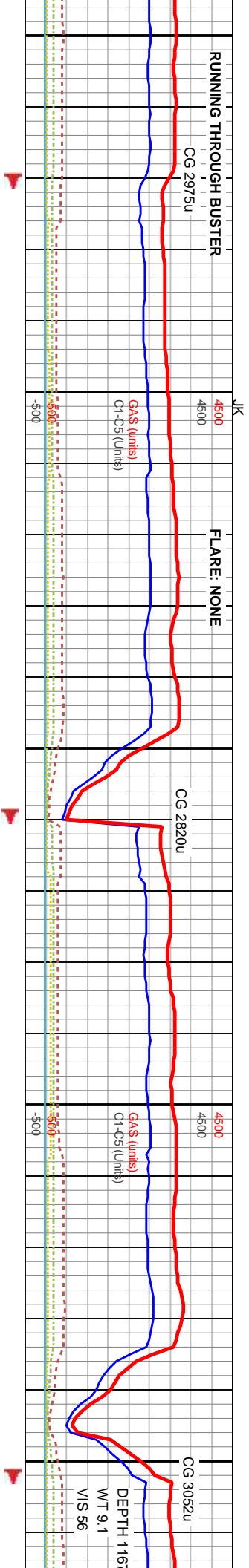


1100 - 11100: 75% CHK: LTGY - MEDLTGY, SUBBLKY - BLKY, CHLKY, SFT, CHK FRMWK, IMBD CAL, TT POR, 25% MRL: DRKGY - MEDDRKGY, BLKY, CHLKY, FRM - SFT, IMBD CAL & PYR, TT POR, TR FREE CALC (FOS), TR FREE PYR, BLK STN, TR YL MIN FLOP.		11100 - 11200: 70% CHK: MEDLTGY - LTGY, SUBBLKY - BLKY, CHLKY, SFT, CHK FRMWK, IMBD CAL, TT POR, 30% MRL: DRKGY - MEDDRKGY, BLKY, CHLKY, FRM - SFT, IMBD CAL & PYR, TT POR, TR FREE CALC, TR FREE PYR, BLK STN, TR YL MIN FLOP.		11200 - 11300: 75% CHK: LTGY - MEDLTGY, SUBBLKY - BLKY, CHLKY, SFT, CHK FRMWK, IMBD CAL, TT POR, 25% MRL: DRKGY - MEDDRKGY, BLKY, CHLKY, FRM - SFT, IMBD CAL & PYR, TT POR, TR FREE CALC (FOS), TR FREE PYR, BLK STN, TR YL MIN FLOP.	
L P F		L P F		L P F	
L P F		L P F		L P F	
TVD (ft)		TVD (ft)		TVD (ft)	

MD: 11,082'  
TVD: 6,301'  
Inclination: 90°  
Azimuth: 360°  
VS: 4.787'

MD: 11,171'  
TVD: 6,302'  
Inclination: 90°  
Azimuth: 359°  
VS: 4.876'

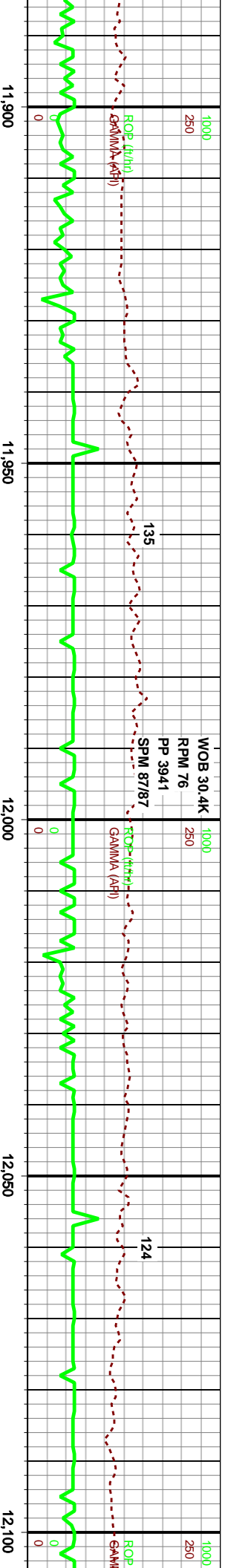
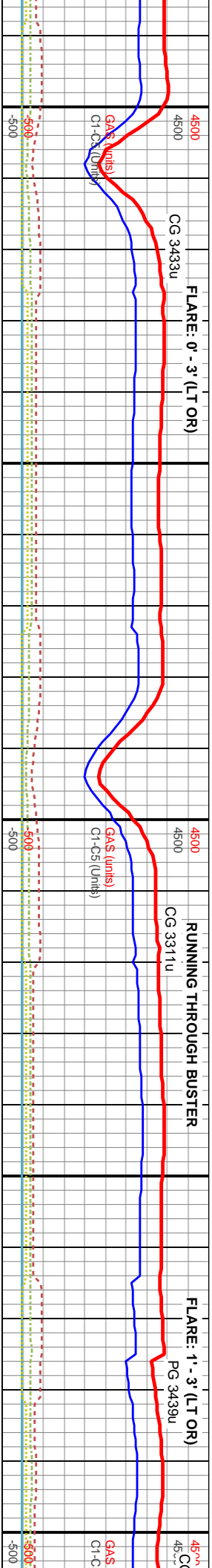




445'	MD: 1,537'	MD: 1,627'
301	TVD: 6,301	TVD: 6,301
on: 90°	Inclination: 90°	Inclination: 90°
i: 358°	Azimuth: 359°	Azimuth: 358°
	VS: 5,239	VS: 5,328
48'		







6150		6150		6150	
L P B		L P B		L P B	
L P B		L P B		L P B	
TVD (ft)		TVD (ft)		TVD	
11900' - 12000': 55% CHK: MEDLTGY - MEDGY, SUBBLKY - BLKY, CHLKY, SFT, CHK FRMWK, IMBD CAL, TT POR, 45% MRL: DRKGY - MEDDRKGY, BLKY, CHLKY, FRM - SFT, IMBD CAL & PYR, eTT POR, TR FREE BENT, BLK STN, TR YL MIN FLOR.		12000' - 12100': 70% CHK: MEDLTGY - MEDGY W/ LTGY, SUBBLKY - BLKY, CHLKY, SFT, CHK FRMWK, IMBD CAL, TT POR, 30% MRL: DRKGY - MEDDRKGY, BLKY, CHLKY, FRM - SFT, IMBD CAL & PYR, TT POR, TR FREE BENT, BLK STN, TR YL MIN FLOR.		12100' - 12200': 70% CHK: MEDLTGY - MEDGY W/ LTGY, SUBBLKY - BLKY, CHLKY, SFT, CHK FRMWK, IMBD CAL, TT POR, 30% MRL: DRKGY - MEDDRKGY, BLKY, CHLKY, FRM - SFT, IMBD CAL	

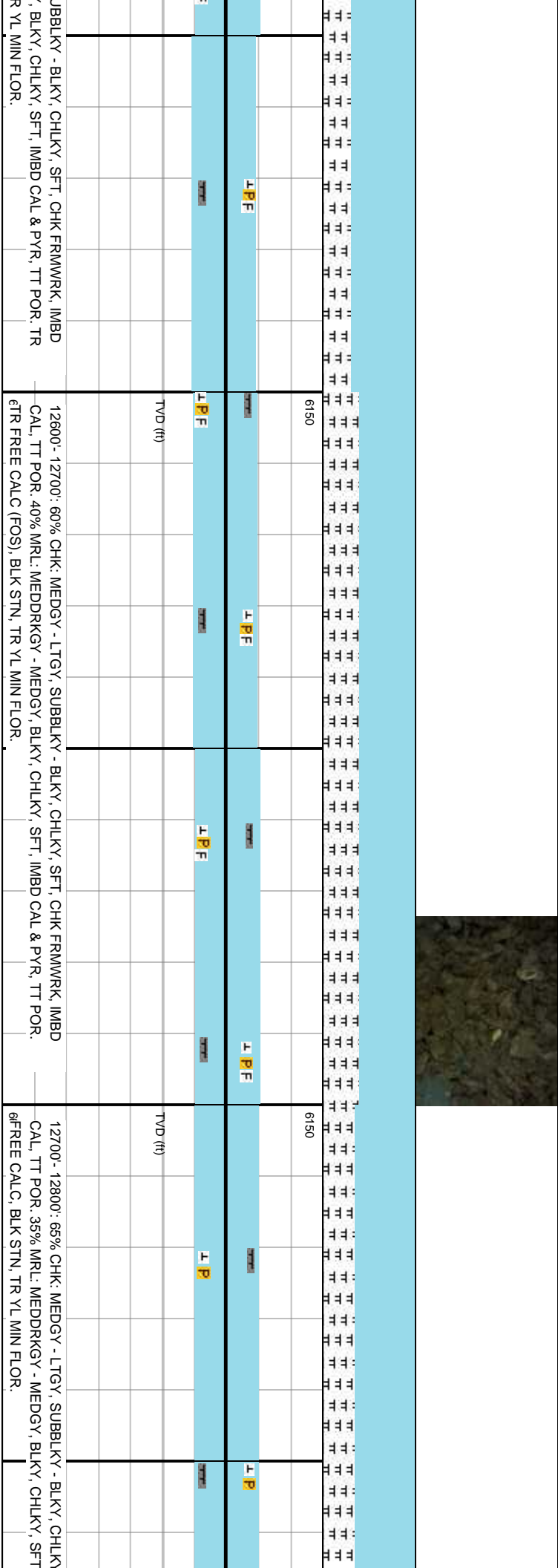
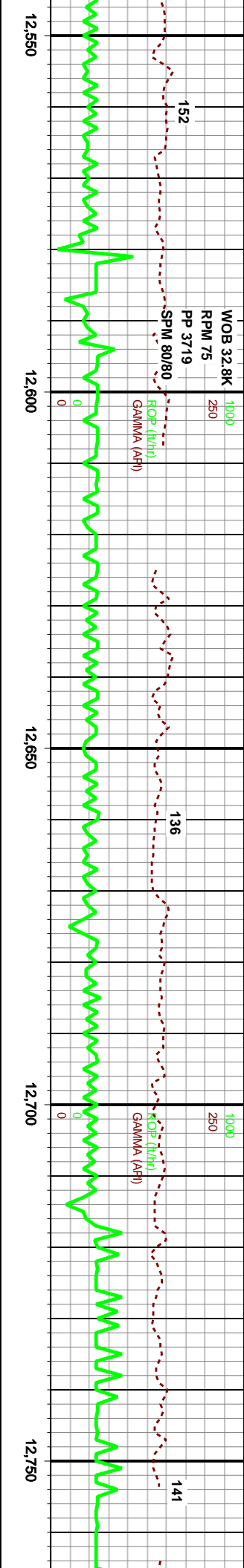
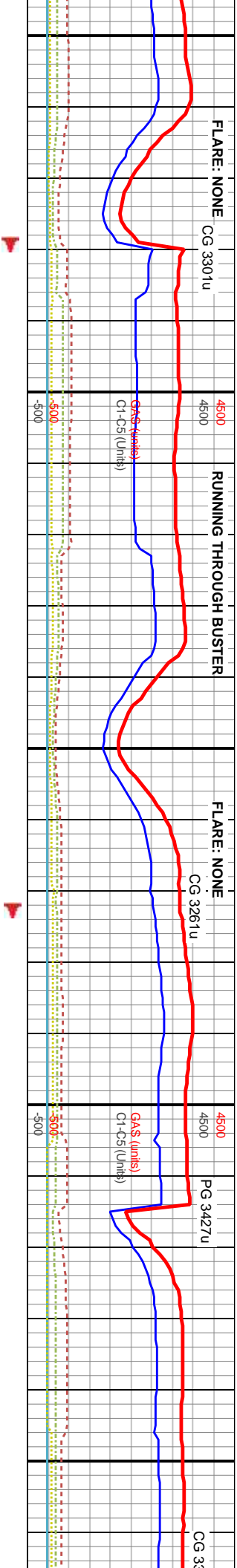
MD: 11,902'  
TVD: 6,301'  
Inclination: 90°  
Azimuth: 359°  
VS: 5.601'

MD: 11,994'  
TVD: 6,301'  
Inclination: 90°  
Azimuth: 359°  
VS: 5.692'

MD: 12,084'  
TVD: 6,301'  
Inclination: 90°  
Azimuth: 358°  
VS: 5.781'







MD: 12,556'  
TVD: 6,300'  
Inclination: 90°  
Azimuth: 360°  
VS: 6,250'

MD: 12,650'  
TVD: 6,300'  
Inclination: 90°  
Azimuth: 357°  
VS: 6,343'

MD: 12,745'  
TVD: 6,301'  
Inclination: 90°  
Azimuth: 358°  
VS: 6,437'





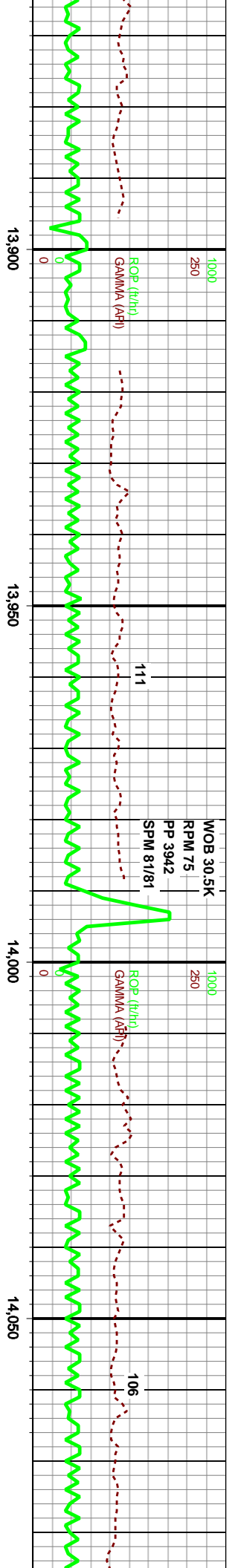
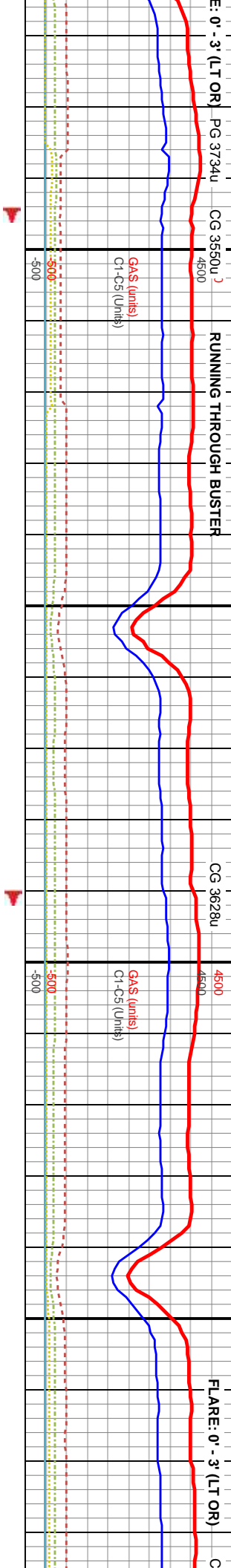












13,900 - 14,000: 75% CHK: MEDLTGY - MEDGY W/LTGY, SUBBLKY - BLKY, CHLKY, SFT, CHK FRMWK, IMBD CAL, TT POR, 25% MRL: MEDDRKGY - DRKGY, BLKY, CHLKY, FRM, IMBD CAL & PYR, TT POR, TR FREE CALC (FOS), TR FREE PYR, BLK STN, TR YL MIN FLOr.		6150	6150	6150	6150
14000' - 14100': 70% CHK: MEDLTGY - MEDGY W/LTGY, SUBBLKY - BLKY, CHLKY, SFT, C FRMWK, IMBD CAL, TT POR, 30% MRL: MEDDRKGY - DRKGY, BLKY, CHLKY, FRM, IMB PYR, TT POR, TR FREE CALC (FOS), TR FREE PYR, BLK STN, TR YL MIN FLOr.		6150	6150	6150	6150

MD: 13,875'  
TVD: 6,307'  
Inclination: 90°  
Azimuth: 357°  
VS: 7.558'

MD: 13,969'  
TVD: 6,307'  
Inclination: 90°  
Azimuth: 354°  
VS: 7.651'

MD: 14,063'  
TVD: 6,307'  
Inclination: 90°  
Azimuth: 354°  
VS: 7.743'





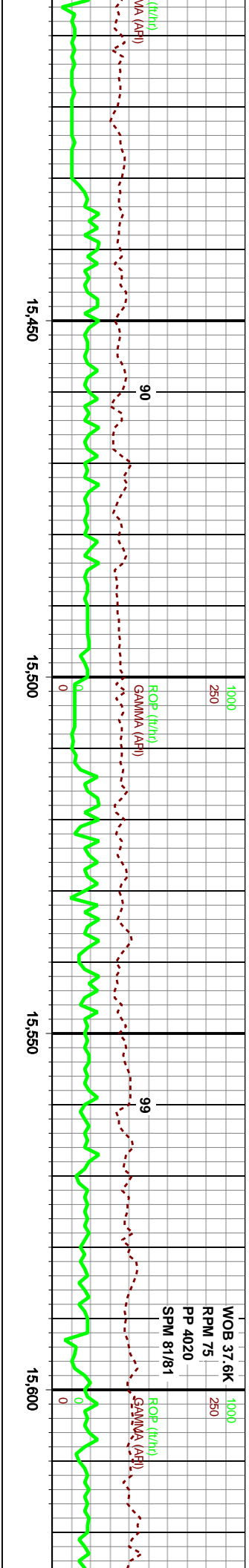
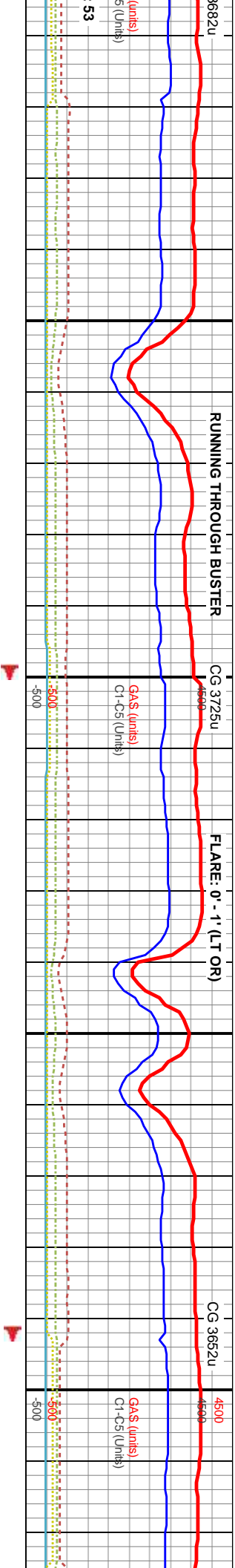








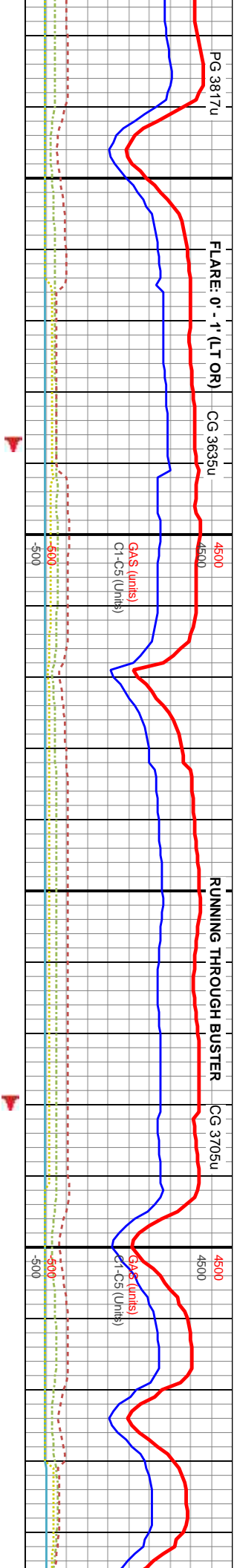




0' - 15500': 80% CHK. MEDLTGY - LTGY, SUBBLKY - BLKY, CHILKY, SFT, CHK FRMWK, IMBD TT POR, 20% MRL. MEDDRGY - MEDGY, BLKY, CHILKY, FRM, IMBD CAL & PYR, TT POR, TR E CALC, TR FREE BENT, BLK STN, TR BLSHYL MIN FLOK.		6150	15500' - 15600': 75% CHK. MEDLTGY - LTGY, SUBBLKY - BLKY, CHILKY, SFT, CHK FRMWK, IMBD CAL, TT POR, 25% MRL. MEDDRGY - MEDGY, BLKY, CHILKY, FRM, IMBD CAL & PYR, TT POR. ETR FREE CALC (FOS), BLK STN, TR BLSHYL MIN FLOK.	6150	15600' - 15700': 80% CHK. CAL, TT POR, 20% MRL. ETR FREE CALC (FOS), BLK STN, TR BLSHYL MIN FLOK.
L P B		L P B	L P F	L P F	L P F
(ft)		TVD (ft)	TVD (ft)	TVD (ft)	TVD (ft)

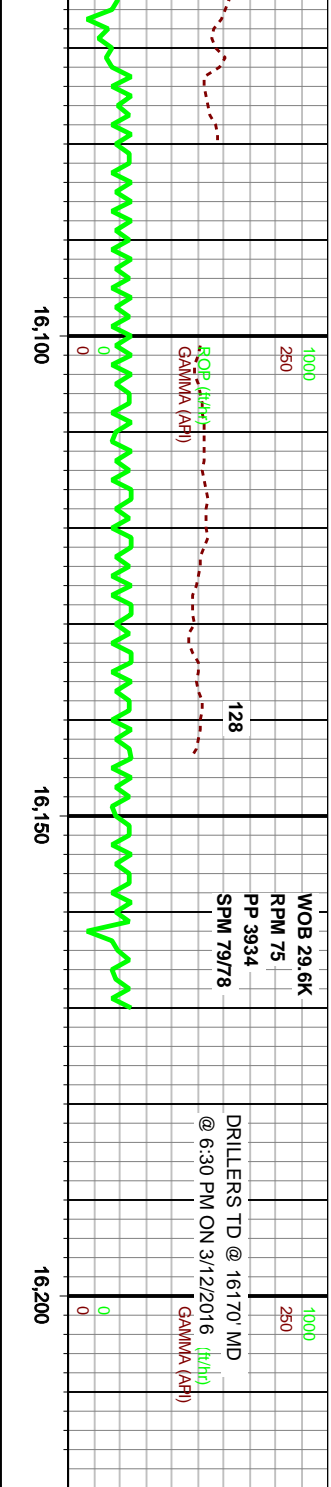
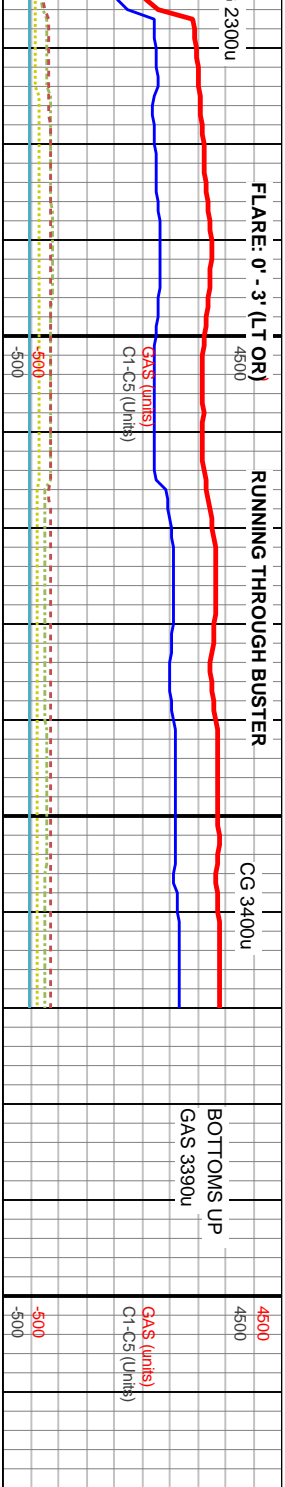
MD: 15,478'  
TVD: 6,305'  
Inclination: 90°  
Azimuth: 356°  
VS: 9.145'

MD: 15,572'  
TVD: 6,305'  
Inclination: 90°  
Azimuth: 357°  
VS: 9.238'









		6150	6150
		TD @ 16170' MD	
		RELEASED ON 3/12/2016	
		THANK YOU FROM JOE KLUMPSTRA, SAM STELZER, AND HORIZON WELL LOGGING, LLC	
		PTB: MD: 16,146'	
		TVD: 6,307'	
		Inclination: 90°	
		Azimuth: 356°	
		VS: 9.804'	
		16100' - 16170': 65% CHK: MEDL TGY - LTGY W/TR MEDGY, SUBBLKY - BLKY, CHLKY, SFT, CHK FRMWK, IMBD CAL, TT POR, 35% MRL: MEDDRKY - DRKY, BLKY, CHLKY, FRM, IMBD CAL & PYR, TT POR, TR FREE CALC (FOS), TR FREE PYR, BLK STN, TR BLSHYL MIN FLOR.	
		FRM, IMBD CAL & PYR, TT IN FLOR.	
		LLKY, SFT, CHK FRMWK, FRM, IMBD CAL & PYR, TT IN FLOR.	