



Scale 1:240 (5"=100') Imperial
Measured Depth Log

Well Name: McELMO DOME GOODMAN POINT #25
Location: SHL: 853' FSL & 1542' FEL, Section 34, T37N, R18W, NMPM
License Number: API
Spud Date: 03/01/2012
Surface Coordinates: SHL: 853' FSL & 1542' FEL, Section 34, T37N, R18W, NMPM
Region: MONTEZUMA
Drilling Completed: 22MAR2012

Bottom Hole Coordinates: Horizontal Well, 281' FSL & 1401' FWL, 101 degrees azimuth from SHL (2000' lateral extension)

Ground Elevation (ft): 6566' K.B. Elevation (ft): 6586'

Logged Interval (ft): 8312' To: '9828' Total Depth (ft): '9828'

Formation: Leadville

Type of Drilling Fluid: Fresh Water

Printed by MUD.LOG from WellSight Systems 1-800-447-1534 www.WellSight.com

OPERATOR

Company: KINDER MORGAN CO2 CO LP
Address:

GEOLOGIST

Name: LEON WALTERS
Company: ABOVE ENTERPRISE
Address: 510 Old Lubbock Hwy
Snyder Tx 79549

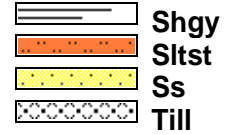
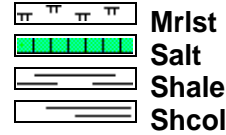
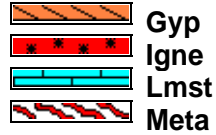
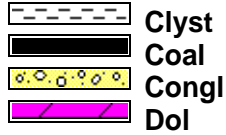
Cores

DSTs

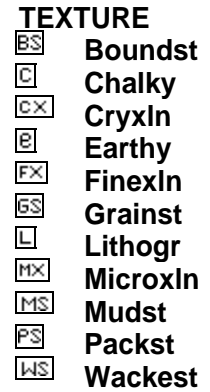
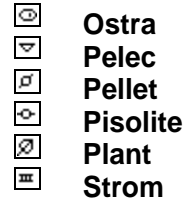
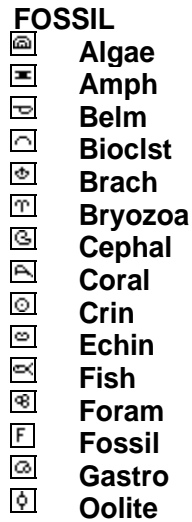
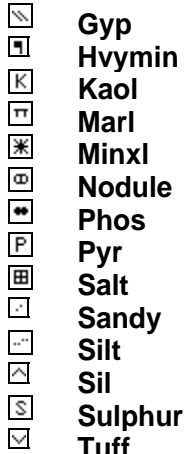
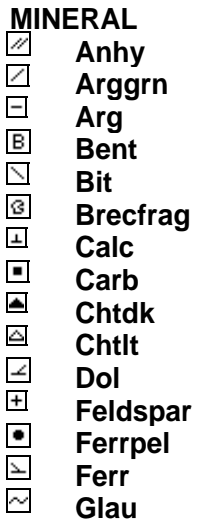
Comments

Nabors Rig 148

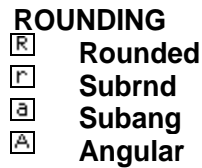
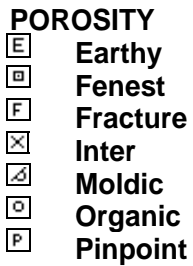
ROCK TYPES



ACCESSORIES



OTHER SYMBOLS



Curve Track 1																																																																																																																																																																																																																																																																																																																																																																																																																																																																																																																																																																																																																
---------------	--	--	--	--	--	--	--	--	--	--	--	--	--	--	--	--	--	--	--	--	--	--	--	--	--	--	--	--	--	--	--	--	--	--	--	--	--	--	--	--	--	--	--	--	--	--	--	--	--	--	--	--	--	--	--	--	--	--	--	--	--	--	--	--	--	--	--	--	--	--	--	--	--	--	--	--	--	--	--	--	--	--	--	--	--	--	--	--	--	--	--	--	--	--	--	--	--	--	--	--	--	--	--	--	--	--	--	--	--	--	--	--	--	--	--	--	--	--	--	--	--	--	--	--	--	--	--	--	--	--	--	--	--	--	--	--	--	--	--	--	--	--	--	--	--	--	--	--	--	--	--	--	--	--	--	--	--	--	--	--	--	--	--	--	--	--	--	--	--	--	--	--	--	--	--	--	--	--	--	--	--	--	--	--	--	--	--	--	--	--	--	--	--	--	--	--	--	--	--	--	--	--	--	--	--	--	--	--	--	--	--	--	--	--	--	--	--	--	--	--	--	--	--	--	--	--	--	--	--	--	--	--	--	--	--	--	--	--	--	--	--	--	--	--	--	--	--	--	--	--	--	--	--	--	--	--	--	--	--	--	--	--	--	--	--	--	--	--	--	--	--	--	--	--	--	--	--	--	--	--	--	--	--	--	--	--	--	--	--	--	--	--	--	--	--	--	--	--	--	--	--	--	--	--	--	--	--	--	--	--	--	--	--	--	--	--	--	--	--	--	--	--	--	--	--	--	--	--	--	--	--	--	--	--	--	--	--	--	--	--	--	--	--	--	--	--	--	--	--	--	--	--	--	--	--	--	--	--	--	--	--	--	--	--	--	--	--	--	--	--	--	--	--	--	--	--	--	--	--	--	--	--	--	--	--	--	--	--	--	--	--	--	--	--	--	--	--	--	--	--	--	--	--	--	--	--	--	--	--	--	--	--	--	--	--	--	--	--	--	--	--	--	--	--	--	--	--	--	--	--	--	--	--	--	--	--	--	--	--	--	--	--	--	--	--	--	--	--	--	--	--	--	--	--	--	--	--	--	--	--	--	--	--	--	--	--	--	--	--	--	--	--	--	--	--	--	--	--	--	--	--	--	--	--	--	--	--	--	--	--	--	--	--	--	--	--	--	--	--	--	--	--	--	--	--	--	--	--	--	--	--	--	--	--	--	--	--	--	--	--	--	--	--	--	--	--	--	--	--	--	--	--	--	--	--	--	--	--	--	--	--	--	--	--	--	--	--	--	--	--	--	--	--	--	--	--	--	--	--	--	--	--	--	--	--	--	--	--	--	--	--	--	--	--	--	--	--	--	--	--	--	--	--	--	--	--	--	--	--	--	--	--

MW: 8.4
VIS: 28
PH: 10
RPM: 50
WOB: 1
PP: 423
SPM: 30

8300

Top of Leadville MD-8273',
TVD-8186'

9 5/8" csng set @ 8302'

CMT: LTGY-GY, SFT-FRM, GRNY

LS: OFFWH-WH-MARL, FRM-HD,
SBLKY-BLKY-FLKY, MXLN-FXLN,
SMTH-VTRUS

05MAR12 DRLG @ 8333'

MAR 6-7-8, 2012 @ 8333'

Trip/Orient gyro

LS: OFFWH-WH-MARL, FRM-HD,
SBLKY-BLKY-FLKY, MXLN-FXLN, SMTH-VTRUS

09MAR12 DRLG @ 8351'

LS: OFFWH-WH-MARL, FRM-HD,
SBLKY-BLKY-FLKY, MXLN-FXLN, SMTH-VTRUS

DOL: LTGY-OFFWH-WH, FRM-HD,
SBLKY-BLKY-FLKY, MXLN-FXLN, SMTH-VTRUS

LS: OFFWH-WH-MARL, FRM-HD,
SBLKY-BLKY-FLKY, MXLN-FXLN, SMTH-VTRUS

DOL: LTGY-OFFWH-WH, FRM-HD,
SBLKY-BLKY-FLKY, MXLN-FXLN, SMTH-VTRUS

LS: OFFWH-WH-MARL, FRM-HD,
SBLKY-BLKY-FLKY, MXLN-FXLN, SMTH-VTRUS

10MAR12 CIRC/TOH @ 8477',
TVD-8306'est

11MAR12 TIH/Orient gyro unload hole
@ 8477', TVD-8306'est

12MAR12 TOH to bypass tool/float
@ 8477', TVD-8306'est

13MAR12 TOH for MWD @ 8477',
TVD-8306'est

14MAR12 TOH @ 8477', TVD-8306'est

15MAR12 TIH @ 8477', TVD-8306'est

16MAR12 DRLG/prep TOH @ 8493',
TVD-8332'est

17MAR12 TOH w/fish @ 6415'
dpth-8493', TVD-8332'est

18MAR12 TIH @ 8493',
TVD-8332'est

LS: OFFWH-WH, FRM-HD, SBLKY-BLKY-FLKY,

Gas line
test

SVY-8329'
INC-10.44
AZM-279.57
TVD-8183.71

MW: 8.4
VIS: 28
PH: 10
RPM: NA
WOB: 10
PP: 710
SPM: 40

SVY-8361'
INC-23.39
AZM-285.29
TVD-8214.26

ROP (min/ft)

SVY-8423'
INC-58.25
AZM-288.24
TVD-8259.89'

SVY-8438',
INC-64.81,
AZM-294.16,
TVD-8267.04'

MW: 8.4
VIS: 28
PH: 10
RPM: NA
WOB: 10
PP: 730
SPM: 40

SVY-8485'
INC-85.75
AZM-292.11
TVD-8278.73

MW: UBAL
VIS: AIR
PH: NA
RPM: NA
WOB: 38
PP: 1427
SPM: NA

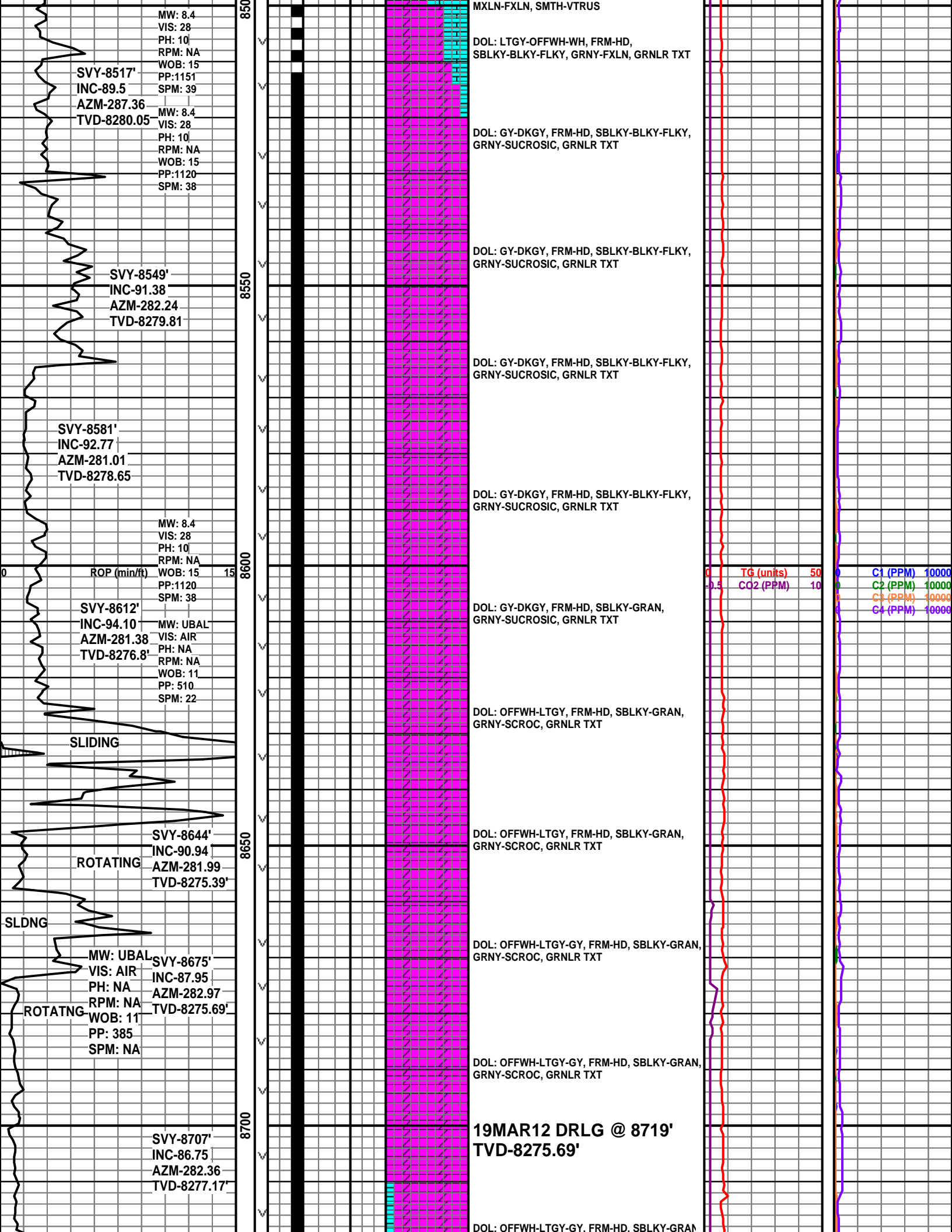
8350

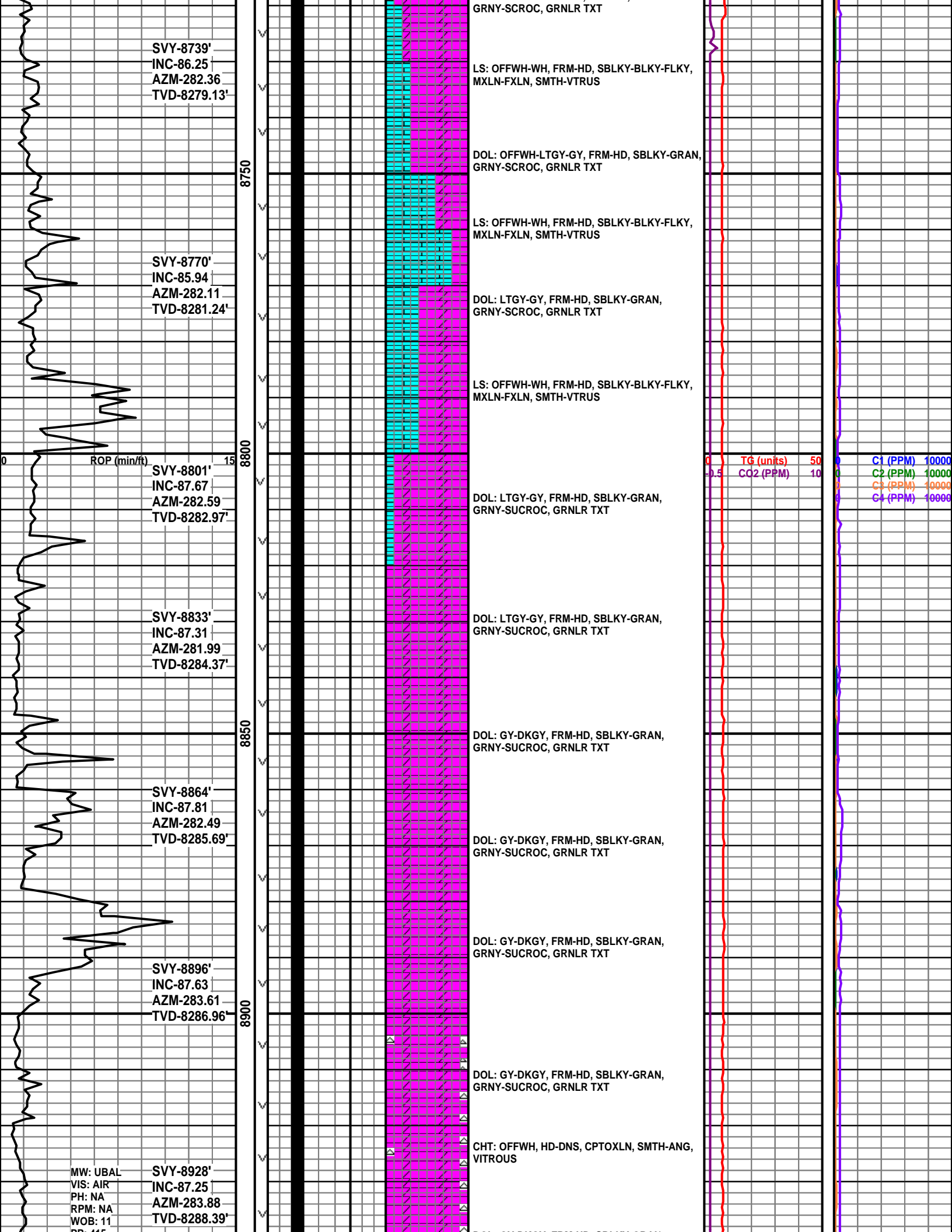
8400

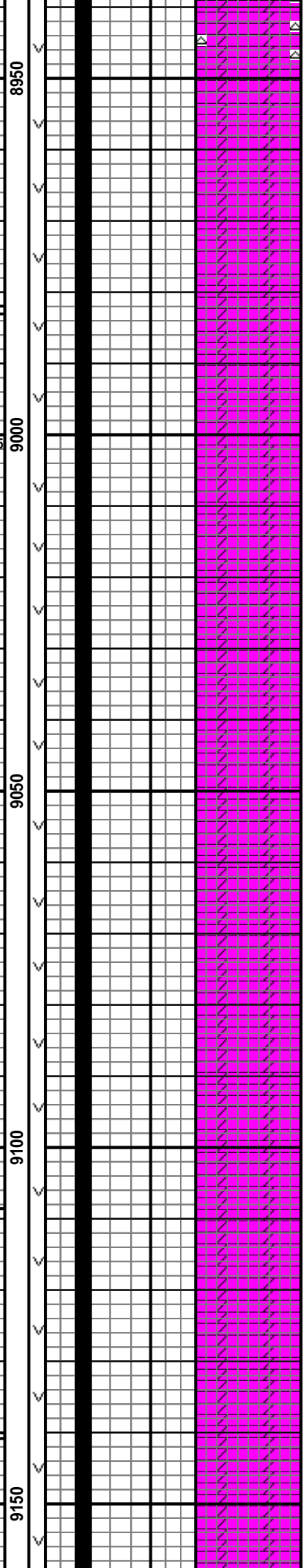
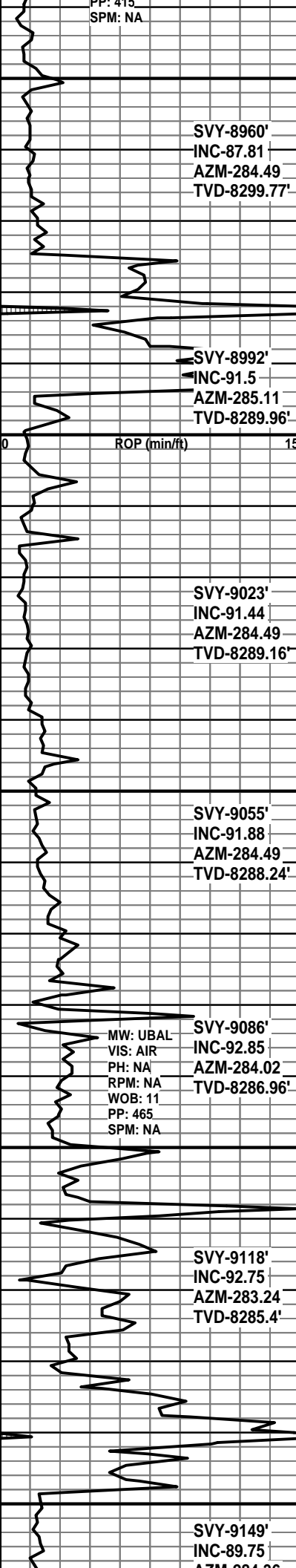
8450

TG (units) 50
CO2 (PPM) 10

C1 (PPM) 10000
C2 (PPM) 10000
C3 (PPM) 10000
C4 (PPM) 10000







DOL: GY-DKGY, FRM-HD, SBLKY-GRAN,
GRNY-SUCROC, GRNLR TXT

DOL: GY-DKGY, FRM-HD, SBLKY-GRAN,
GRNY-SUCROC, GRNLR TXT

DOL: GY-DKGY, FRM-HD, SBLKY-GRAN,
GRNY-SUCROC, GRNLR TXT

DOL: GY-DKGY, FRM-HD, SBLKY-GRAN,
GRNY-SUCROC, GRNLR TXT

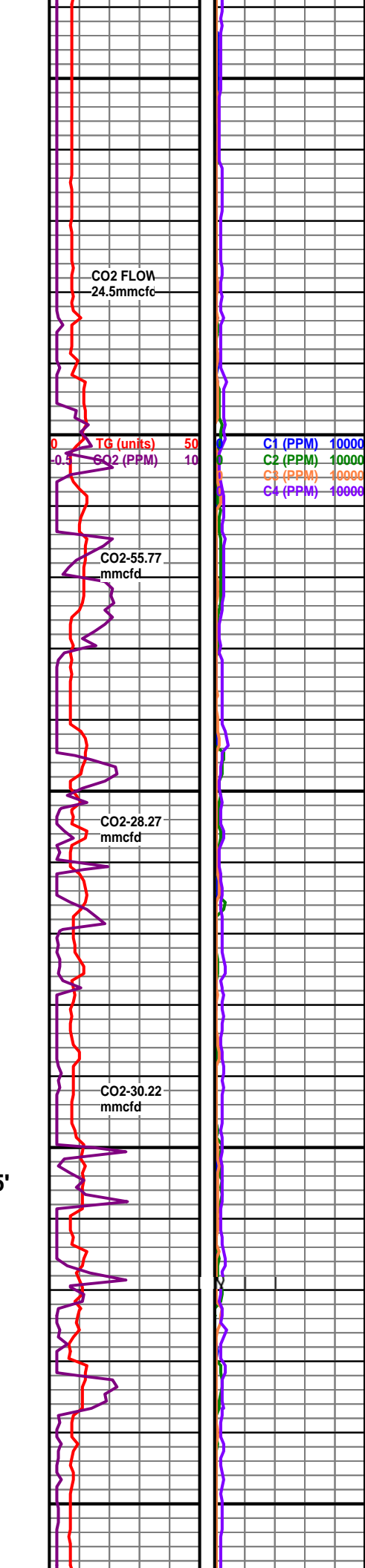
DOL: GY-DKGY, FRM-HD, SBLKY-GRAN,
GRNY-SUCROC, GRNLR TXT

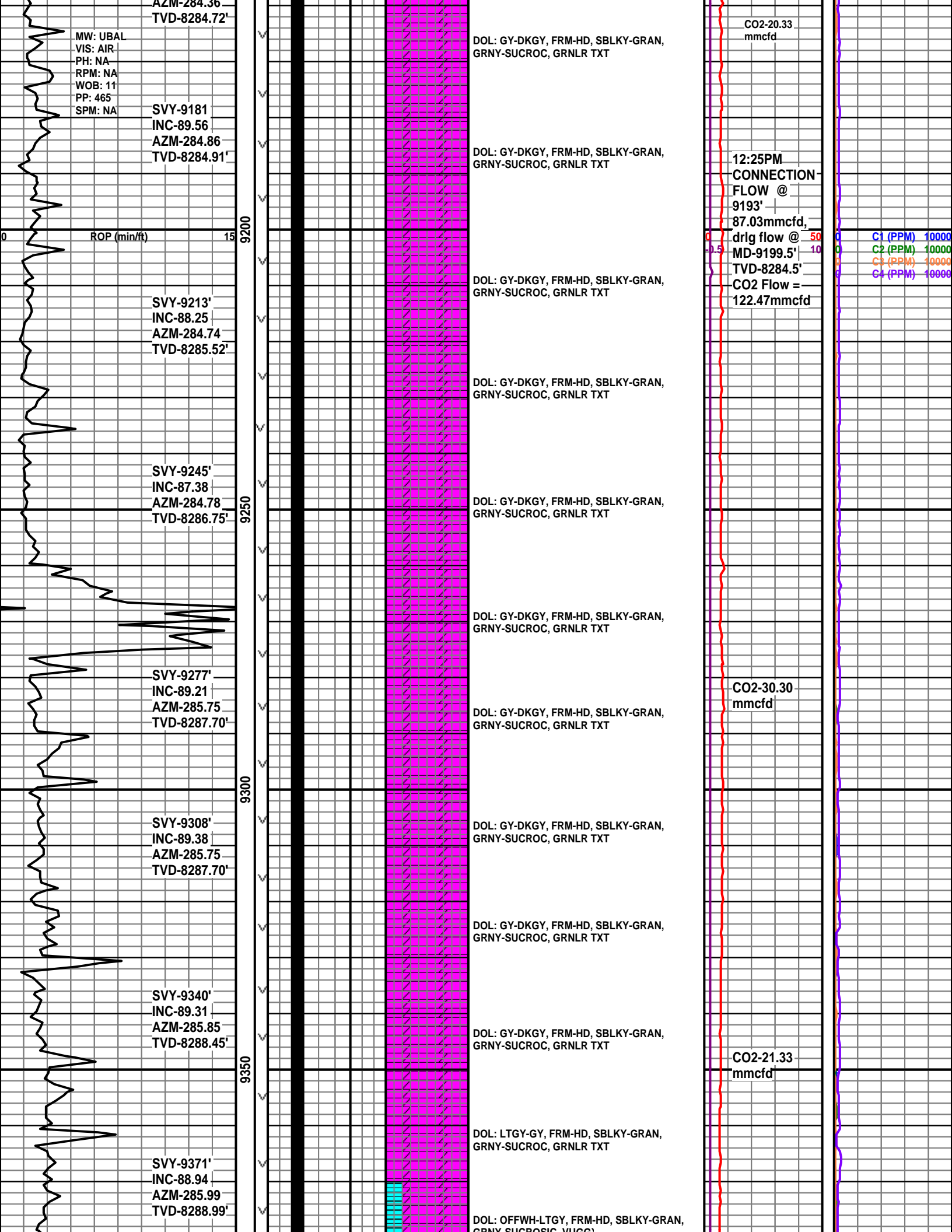
DOL: GY-DKGY, FRM-HD, SBLKY-GRAN,
GRNY-SUCROC, GRNLR TXT

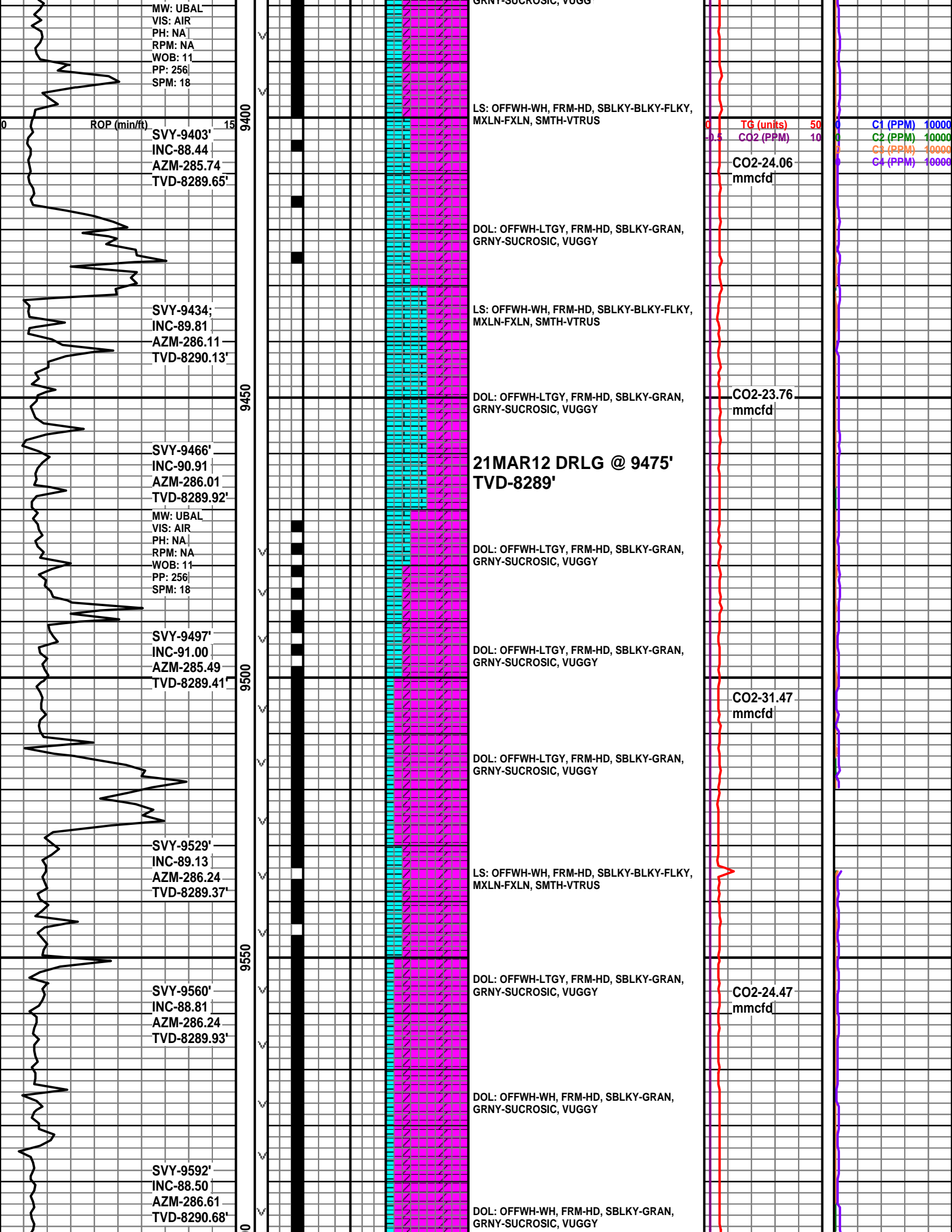
20MAR12 DRLG @ 9115'
TVD-8288'

DOL: GY-DKGY, FRM-HD, SBLKY-GRAN,
GRNY-SUCROC, GRNLR TXT

DOL: GY-DKGY, FRM-HD, SBLKY-GRAN,
GRNY-SUCROC, GRNLR TXT







9828'
TVD-8298'

50

TVD-8298'

Thanks for using Above
Enterprise

Leon Walters

Final Mudlog for GP #25
Lateral